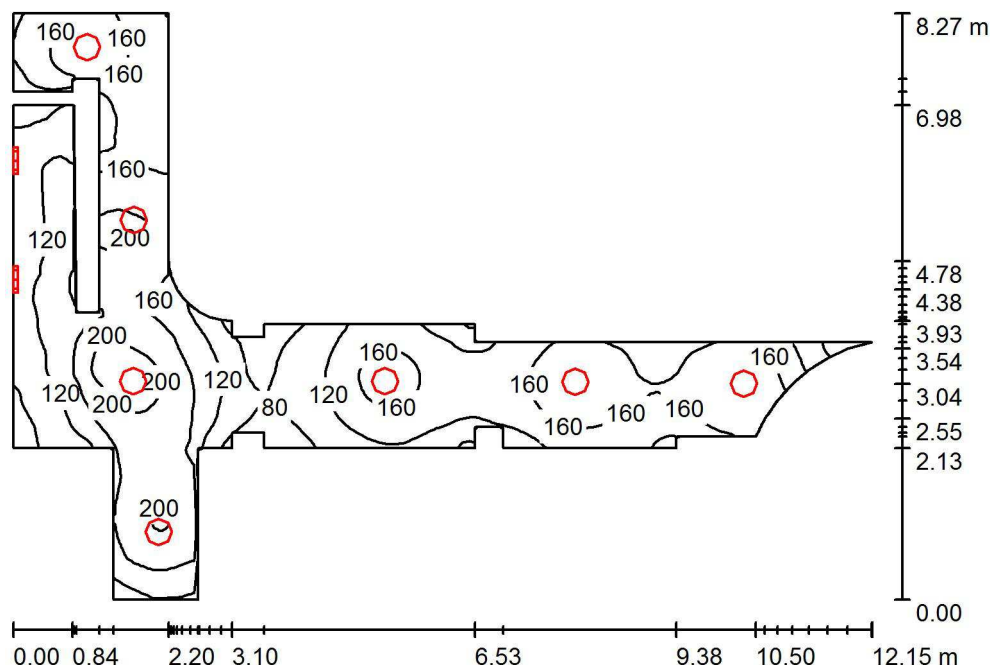


ZZS LK

Datum: 20.01.2015
Zpracovatel: Tomáš Cefl

HALLA, a.s.

Praha 9, 190 00
Litvínovská 288/11Zpracovatel Tomáš Cetl
Telefon +420 286 881 758
Fax +420 283 882 417
e-mail cetl@halla.cz**Místnost 0.01 + 0.07 - chodba / Shrnutí**

Výška místnosti: 2.600 m, Činitel údržby: 0.70

Hodnoty v Lux, Měřítko 1:107

Plocha	ρ [%]	E_m [lx]	E_{min} [lx]	E_{max} [lx]	E_{min} / E_m
Uživatelská úroveň	/	145	48	223	0.330
Podlaha	20	105	35	149	0.336
Strop	70	74	23	3414	0.307
Stěny (50)	50	96	8.32	858	/

Uživatelská úroveň:

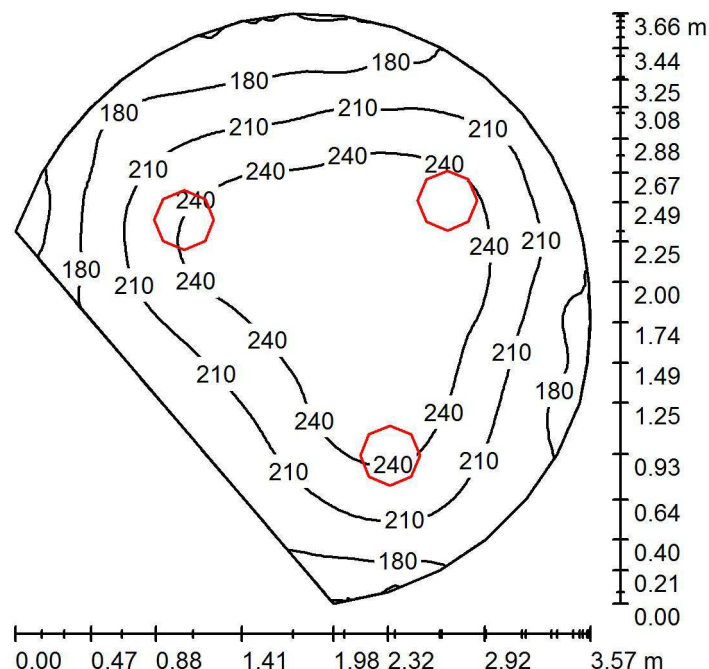
Výška: 0.850 m
 Rastr: 128 x 128 Body
 Okrajová zóna: 0.000 m

Kusovník svítidel

Č.	ks	Označení (Opravný faktor)	Φ (Svítilno) [lm]	Φ (Zdroje:) [lm]	P [W]
1	9	HALLA, a.s. RUNDO 1x40W 19-250K-1040E (1.000)	1485	3300	41.0
Celkem:			13363	29700	369.0

Specifický příkon: $12.84 \text{ W/m}^2 = 8.87 \text{ W/m}^2/100 \text{ lx}$ (Základní plocha: 28.74 m^2)

HALLA, a.s.

Praha 9, 190 00
Litvínovská 288/11Zpracovatel Tomáš Cetl
Telefon +420 286 881 758
Fax +420 283 882 417
e-mail cetl@halla.cz**Místnost 0.10 - kuchyňka / Shrnutí**

Výška místnosti: 2.600 m, Montážní výška: 2.600 m, Činitel údržby: 0.70

Hodnoty v Lux, Měřítko 1:47

Plocha	ρ [%]	E_m [lx]	E_{min} [lx]	E_{max} [lx]	E_{min} / E_m
Uživatelská úroveň	/	216	133	269	0.615
Podlaha	20	157	120	184	0.763
Strop	70	57	47	76	0.822
Stěny (27)	50	129	56	287	/

Uživatelská úroveň:

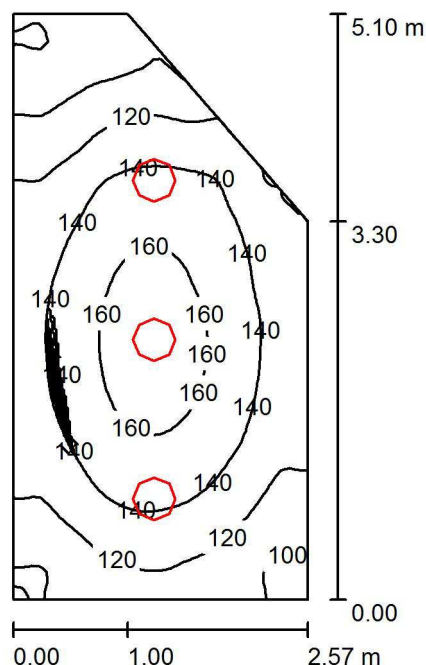
Výška: 0.850 m
 Rastr: 64 x 64 Body
 Okrajová zóna: 0.000 m

Kusovník svítidel

Č.	ks	Označení (Opravný faktor)	Φ (Svítilno) [lm]	Φ (Zdroje:) [lm]	P [W]
1	3	HALLA, a.s. RUNDO 1x40W 19-250K-1040E (1.000)	1485	3300	41.0
Celkem:			4454	9900	123.0

Specifický příkon: $14.06 \text{ W/m}^2 = 6.52 \text{ W/m}^2/100 \text{ lx}$ (Základní plocha: 8.75 m^2)

HALLA, a.s.

Praha 9, 190 00
Litvínovská 288/11Zpracovatel Tomáš Cetl
Telefon +420 286 881 758
Fax +420 283 882 417
e-mail cetl@halla.cz**Místnost 0.11 - sklad / Shrnutí**

Výška místnosti: 2.600 m, Montážní výška: 2.600 m, Činitel údržby: 0.70

Hodnoty v Lux, Měřítko 1:66

Plocha	ρ [%]	E_m [lx]	E_{min} [lx]	E_{max} [lx]	E_{min} / E_m
Uživatelská úroveň	/	132	77	168	0.583
Podlaha	20	133	79	168	0.593
Strop	70	41	28	56	0.669
Stěny (5)	50	94	34	227	/

Uživatelská úroveň:

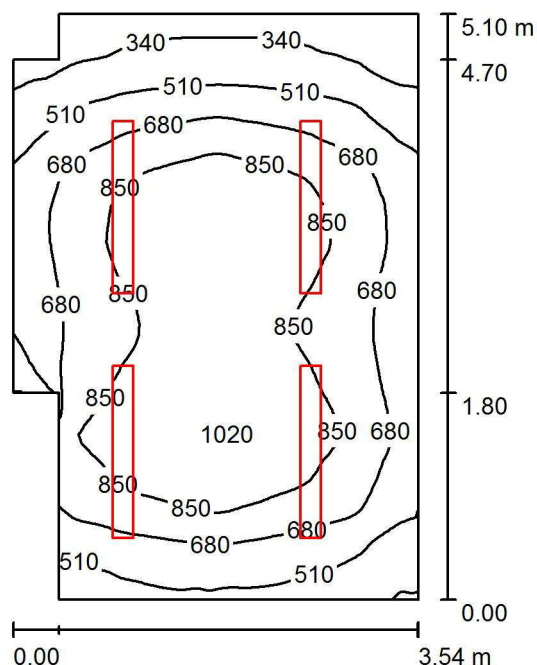
Výška: 0.001 m
 Rastr: 64 x 32 Body
 Okrajová zóna: 0.000 m

Kusovník svítidel

Č.	ks	Označení (Opravný faktor)	Φ (Svítilno) [lm]	Φ (Zdroje:) [lm]	P [W]
1	3	HALLA, a.s. RUNDO 1x40W 19-250K-1040E (1.000)	1485	3300	41.0
Celkem:			4454	9900	123.0

Specifický příkon: $10.52 \text{ W/m}^2 = 7.94 \text{ W/m}^2/100 \text{ lx}$ (Základní plocha: 11.69 m^2)

HALLA, a.s.

Praha 9, 190 00
Litvínovská 288/11Zpracovatel Tomáš Cetl
Telefon +420 286 881 758
Fax +420 283 882 417
e-mail cetl@halla.cz**Místnost 0.12 - TPÚ / Shrnutí**

Výška místnosti: 2.600 m, Montážní výška: 2.200 m, Činitel údržby: 0.70

Hodnoty v Lux, Měřítko 1:66

Plocha	ρ [%]	E_m [lx]	E_{min} [lx]	E_{max} [lx]	E_{min} / E_m
Uživatelská úroveň	/	699	219	1034	0.313
Podlaha	20	565	290	799	0.512
Strop	70	586	123	1592	0.210
Stěny (8)	50	278	133	942	/

Uživatelská úroveň:

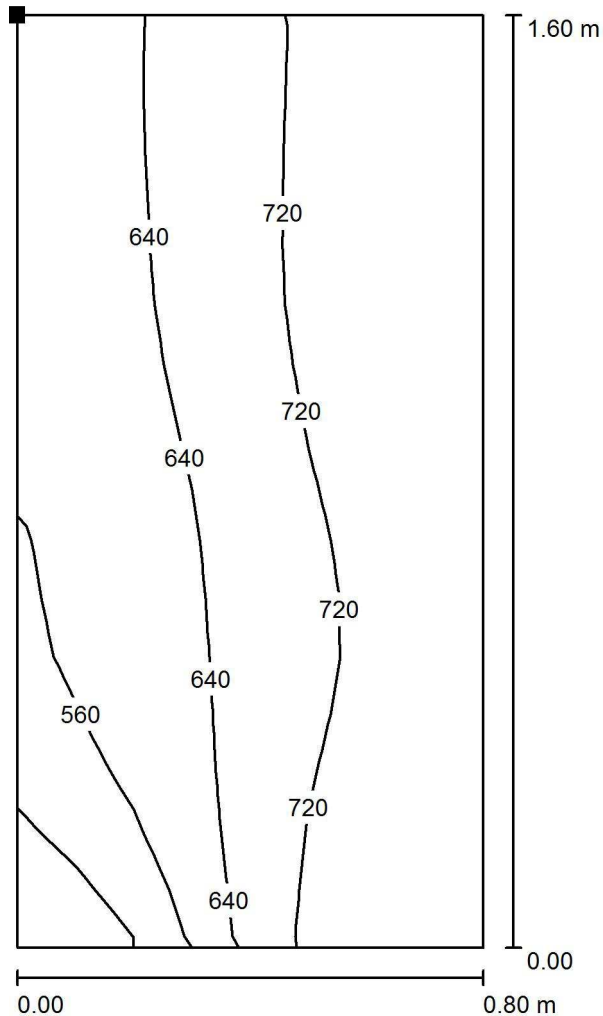
Výška: 0.850 m
 Rastr: 64 x 64 Body
 Okrajová zóna: 0.000 m

Kusovník svítidel

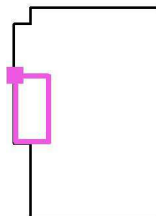
Č.	ks	Označení (Opravný faktor)	Φ (Svítidlo) [lm]	Φ (Zdroje:) [lm]	P [W]
1	4	HALLA, a.s. LUNCI 13-511A-2035E (1.000)	6104	6600	75.0
			Celkem: 24417	Celkem: 26400	300.0

Specifický příkon: $17.49 \text{ W/m}^2 = 2.50 \text{ W/m}^2/100 \text{ lx}$ (Základní plocha: 17.15 m^2)

HALLA,a.s.

Praha 9, 190 00
Litvínovská 288/11Zpracovatel Tomáš Cetl
Telefon +420 286 881 758
Fax +420 283 882 417
e-mail cetl@halla.cz**Místnost 0.12 - TPÚ / Pracoviště 1 / Pracovní oblast 1 / Isolinie (E)**

Poloha plochy v místnosti:
Označený bod:
(125.860 m, 28.739 m, 0.750 m)

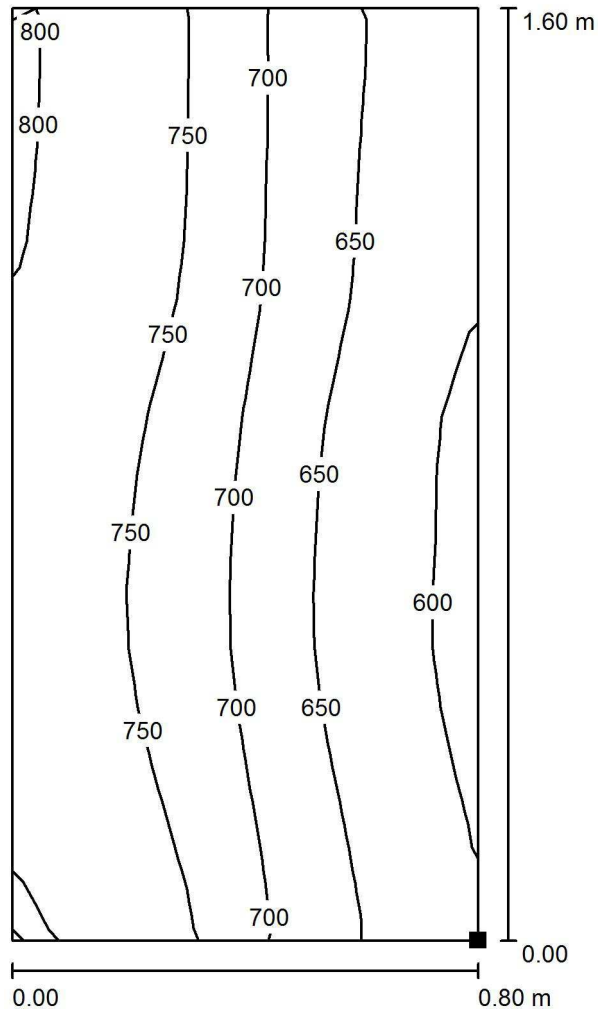


Hodnoty v Lux, Měřítko 1 : 13

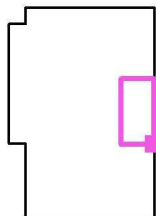
Rastr: 16 x 8 Body

	E_m [lx]	E_{min} [lx]	E_{max} [lx]	E_{min} / E_m	E_{min} / E_{max}
Pracovní oblast 1	675	406	793	0.602	0.512
Okolní oblast	799	522	929	0.654	0.562

HALLA,a.s.

Praha 9, 190 00
Litvínovská 288/11Zpracovatel Tomáš Cetl
Telefon +420 286 881 758
Fax +420 283 882 417
e-mail cetl@halla.cz**Místnost 0.12 - TPÚ / Pracoviště 2 / Pracovní oblast 2 / Isolinie (E)**

Poloha plochy v místnosti:
Označený bod:
(129.336 m, 27.075 m, 0.750 m)

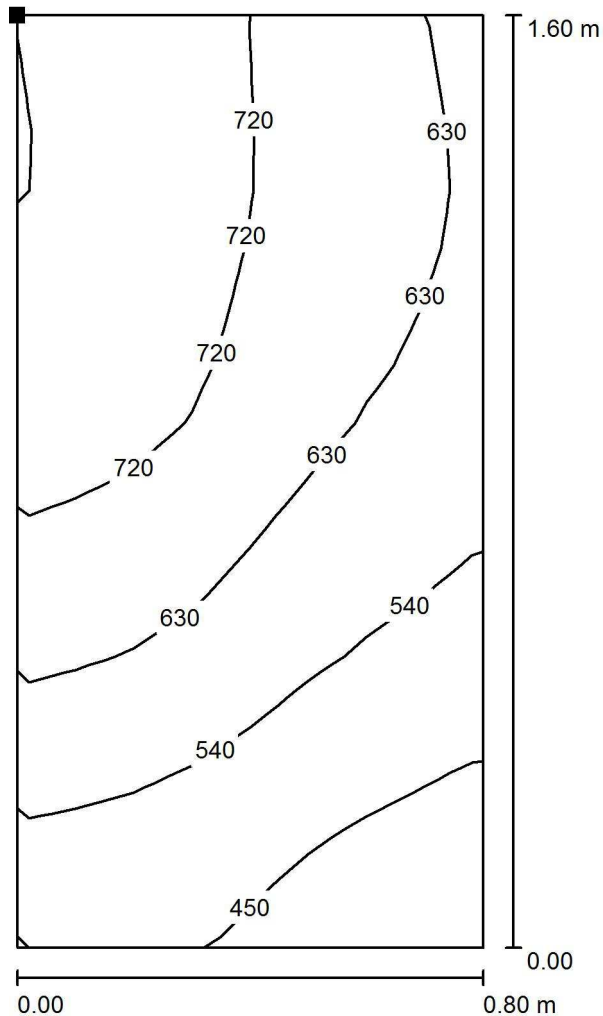


Hodnoty v Lux, Měřítko 1 : 13

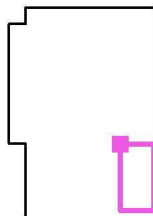
Rastr: 8 x 16 Body

	E_m [lx]	E_{min} [lx]	E_{max} [lx]	E_{min} / E_m	E_{min} / E_{max}
Pracovní oblast 2	701	583	805	0.832	0.725
Okolní oblast	793	548	920	0.691	0.595

HALLA,a.s.

Praha 9, 190 00
Litvínovská 288/11Zpracovatel Tomáš Cetl
Telefon +420 286 881 758
Fax +420 283 882 417
e-mail cetl@halla.cz**Místnost 0.12 - TPÚ / Pracoviště 3 / Pracovní oblast 3 / Isolinie (E)**

Poloha plochy v místnosti:
Označený bod:
(128.531 m, 27.073 m, 0.750 m)

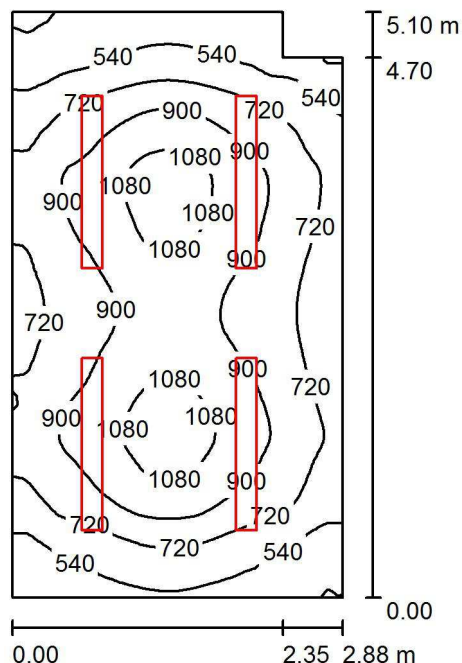


Hodnoty v Lux, Měřítko 1 : 13

Rastr: 8 x 16 Body

	E_m [lx]	E_{min} [lx]	E_{max} [lx]	E_{min} / E_m	E_{min} / E_{max}
Pracovní oblast 3	625	384	812	0.614	0.472
Okolní oblast	722	351	911	0.486	0.385

HALLA, a.s.

Praha 9, 190 00
Litvínovská 288/11Zpracovatel Tomáš Cetl
Telefon +420 286 881 758
Fax +420 283 882 417
e-mail cetl@halla.cz**Místnost 0.13 - kancelář IT / Shrnutí**

Výška místnosti: 2.600 m, Montážní výška: 2.200 m, Činitel údržby: 0.70

Hodnoty v Lux, Měřítko 1:66

Plocha	ρ [%]	E_m [lx]	E_{min} [lx]	E_{max} [lx]	E_{min} / E_m
Uživatelská úroveň	/	792	325	1177	0.411
Podlaha	20	625	377	822	0.603
Strop	70	686	182	1619	0.266
Stěny (6)	50	326	169	745	/

Uživatelská úroveň:

Výška: 0.850 m
 Rastr: 64 x 64 Body
 Okrajová zóna: 0.000 m

Kusovník svítidel

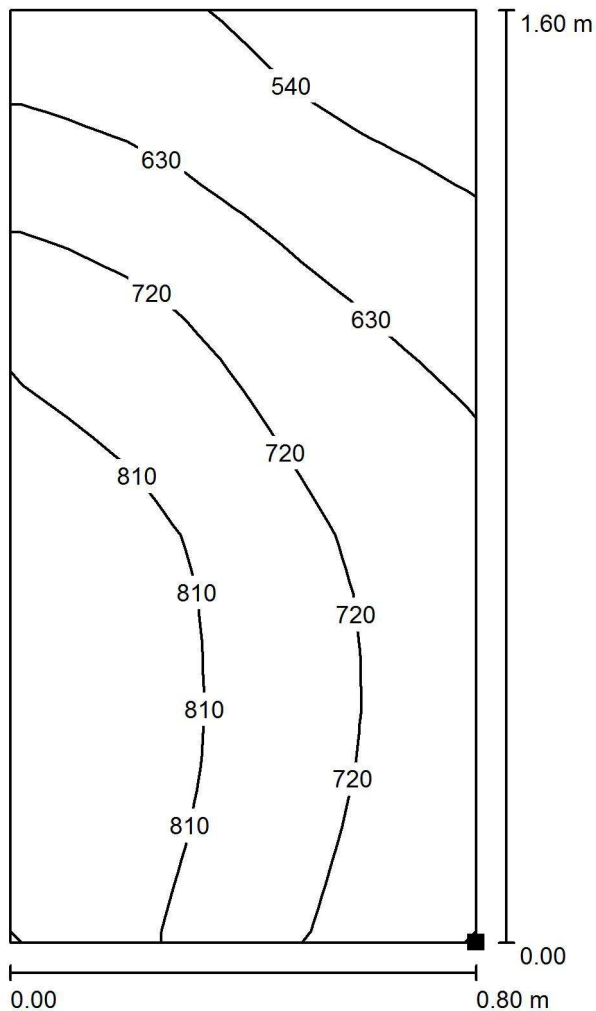
Č.	ks	Označení (Opravný faktor)	Φ (Svítidlo) [lm]	Φ (Zdroje:) [lm]	P [W]
1	4	HALLA, a.s. LUNCI 13-511A-2035E (1.000)	6104	6600	75.0
			Celkem: 24417	Celkem: 26400	300.0

Specifický příkon: $20.72 \text{ W/m}^2 = 2.62 \text{ W/m}^2/100 \text{ lx}$ (Základní plocha: 14.48 m^2)

HALLA,a.s.
 Praha 9, 190 00
 Litvínovská 288/11

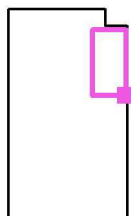
Zpracovatel Tomáš Cetl
 Telefon +420 286 881 758
 Fax +420 283 882 417
 e-mail cetl@halla.cz

Místnost 0.13 - kancelář IT / Pracoviště 1 / Pracovní oblast 1 / Isolinie (E)



Hodnoty v Lux, Měřítko 1 : 13

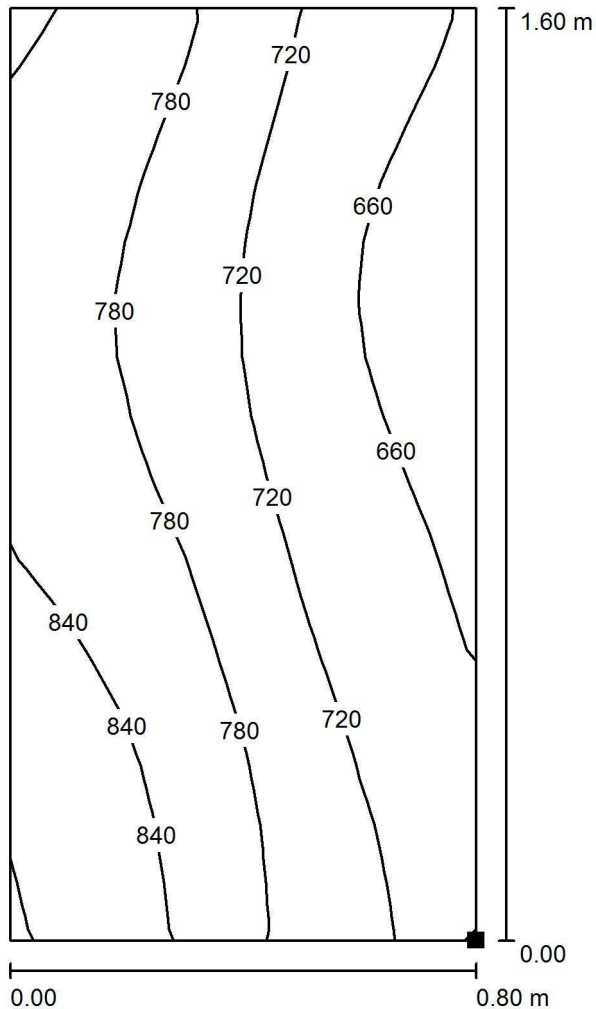
Poloha plochy v místnosti:
 Označený bod:
 (125.692 m, 28.306 m, 0.750 m)



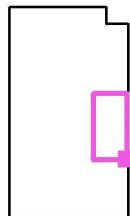
Rastr: 16 x 8 Body

	E_m [lx]	E_{min} [lx]	E_{max} [lx]	E_{min} / E_m	E_{min} / E_{max}
Pracovní oblast 1	710	478	893	0.673	0.535
Okolní oblast	780	398	1081	0.510	0.368

HALLA,a.s.

Praha 9, 190 00
Litvínovská 288/11Zpracovatel Tomáš Cetl
Telefon +420 286 881 758
Fax +420 283 882 417
e-mail cetl@halla.cz**Místnost 0.13 - kancelář IT / Pracoviště 2 / Pracovní oblast 2 / Isolinie (E)**

Poloha plochy v místnosti:
Označený bod:
(125.695 m, 26.703 m, 0.750 m)



Hodnoty v Lux, Měřítko 1 : 13

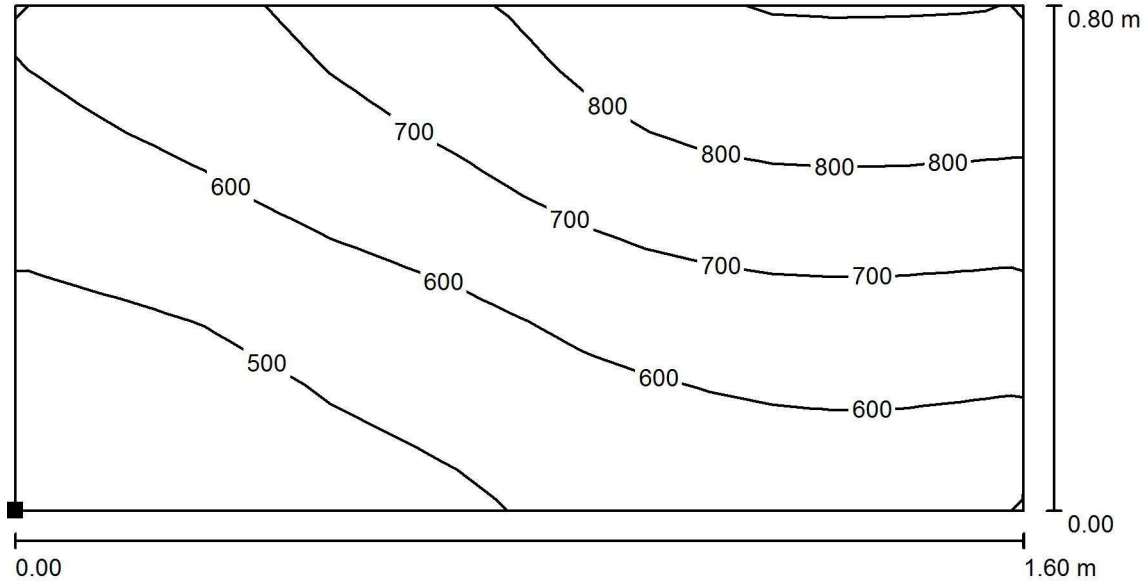
Rastr: 16 x 8 Body

	E_m [lx]	E_{min} [lx]	E_{max} [lx]	E_{min} / E_m	E_{min} / E_{max}
Pracovní oblast 2	749	618	900	0.825	0.686
Okolní oblast	890	627	1089	0.704	0.576

HALLA,a.s.
 Praha 9, 190 00
 Litvínovská 288/11

Zpracovatel Tomáš Cetl
 Telefon +420 286 881 758
 Fax +420 283 882 417
 e-mail cetl@halla.cz

Místnost 0.13 - kancelář IT / Pracoviště 3 / Pracovní oblast 3 / Isolinie (E)



Hodnoty v Lux, Měřítko 1 : 12

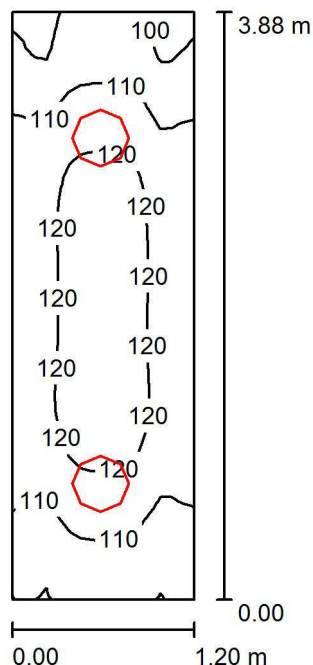
Poloha plochy v místnosti:
 Označený bod:
 (122.887 m, 25.337 m, 0.750 m)



Rastr: 16 x 8 Body

	E_m [lx]	E_{min} [lx]	E_{max} [lx]	E_{min} / E_m	E_{min} / E_{max}
Pracovní oblast 3	639	412	901	0.645	0.457
Okolní oblast	834	473	1077	0.567	0.439

HALLA, a.s.

Praha 9, 190 00
Litvínovská 288/11Zpracovatel Tomáš Cetl
Telefon +420 286 881 758
Fax +420 283 882 417
e-mail cetl@halla.cz**Místnost 0.14 - sklad IT / Shrnutí**

Výška místnosti: 2.600 m, Montážní výška: 2.600 m, Činitel údržby: 0.70

Hodnoty v Lux, Měřítko 1:50

Plocha	ρ [%]	E_m [lx]	E_{min} [lx]	E_{max} [lx]	E_{min} / E_m
Uživatelská úroveň	/	115	95	125	0.833
Podlaha	20	115	94	125	0.823
Strop	70	62	45	78	0.729
Stěny (4)	50	119	46	375	/

Uživatelská úroveň:

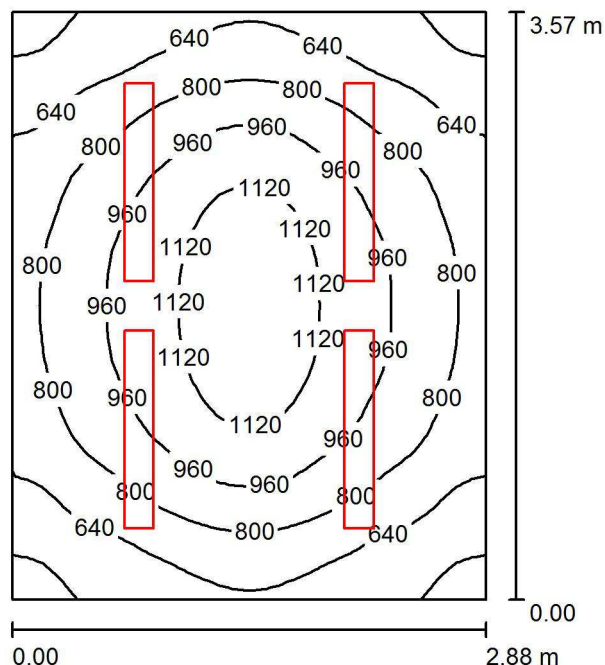
Výška: 0.001 m
 Rastr: 32 x 16 Body
 Okrajová zóna: 0.000 m

Kusovník svítidel

Č.	ks	Označení (Opravný faktor)	Φ (Svítilno) [lm]	Φ (Zdroje:) [lm]	P [W]
1	2	HALLA, a.s. RUNDO 1x40W 19-250K-1040E (1.000)	1485	3300	41.0
Celkem:			2970	6600	82.0

Specifický příkon: $17.63 \text{ W/m}^2 = 15.40 \text{ W/m}^2/100 \text{ lx}$ (Základní plocha: 4.65 m^2)

HALLA, a.s.

Praha 9, 190 00
Litvínovská 288/11Zpracovatel Tomáš Cetl
Telefon +420 286 881 758
Fax +420 283 882 417
e-mail cetl@halla.cz**Místnost 0.15 - TPÚ / Shrnutí**

Výška místnosti: 2.600 m, Montážní výška: 2.200 m, Činitel údržby: 0.70

Hodnoty v Lux, Měřítko 1:46

Plocha	ρ [%]	E_m [lx]	E_{min} [lx]	E_{max} [lx]	E_{min} / E_m
Uživatelská úroveň	/	832	423	1215	0.508
Podlaha	20	633	419	823	0.662
Strop	70	746	237	1573	0.318
Stěny (4)	50	351	228	608	/

Uživatelská úroveň:

Výška: 0.850 m
Rastr: 32 x 32 Body
Okrajová zóna: 0.000 m

UGR

Levá stěna
Spodní stěna
(CIE, SHR = 0.25.)

Podél-

14

13

Příčně

13

12

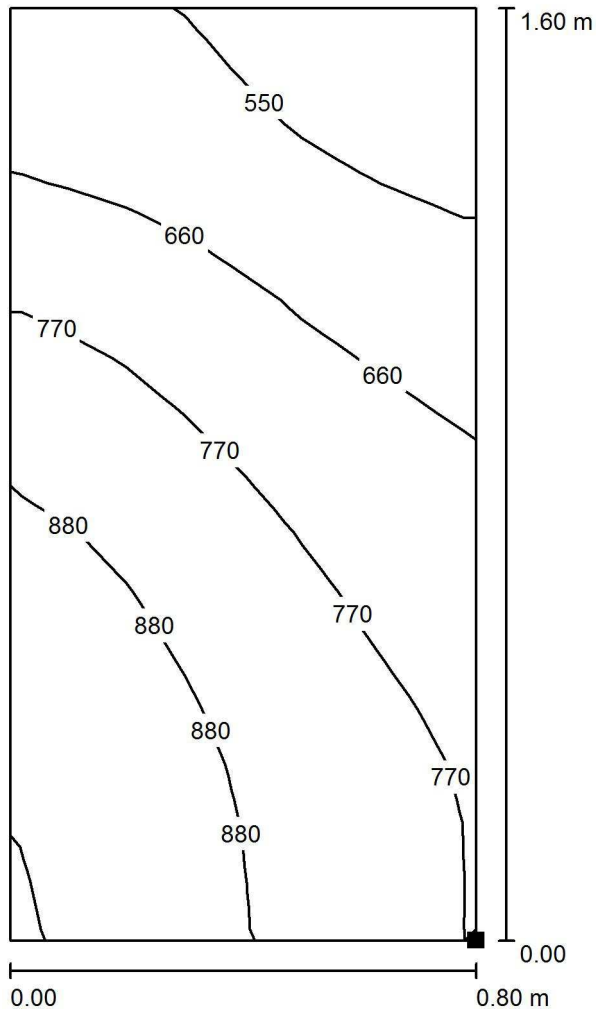
k ose svítidla

Kusovník svítidel

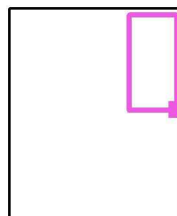
Č.	ks	Označení (Opravný faktor)	Φ (Svítidlo) [lm]	Φ (Zdroje:) [lm]	P [W]
1	4	HALLA, a.s. LUNCI 13-511A-2028E (1.000)	4809	5200	58.0
Celkem:			19237	20800	232.0

Specifický příkon: $22.56 \text{ W/m}^2 = 2.71 \text{ W/m}^2/100 \text{ lx}$ (Základní plocha: 10.29 m^2)

HALLA, a.s.

Praha 9, 190 00
Litvínovská 288/11Zpracovatel Tomáš Cetl
Telefon +420 286 881 758
Fax +420 283 882 417
e-mail cetl@halla.cz**Místnost 0.15 - TPÚ / Pracoviště 1 / Pracovní oblast 1 / Isolinie (E)**

Poloha plochy v místnosti:
Označený bod:
(120.834 m, 27.151 m, 0.750 m)

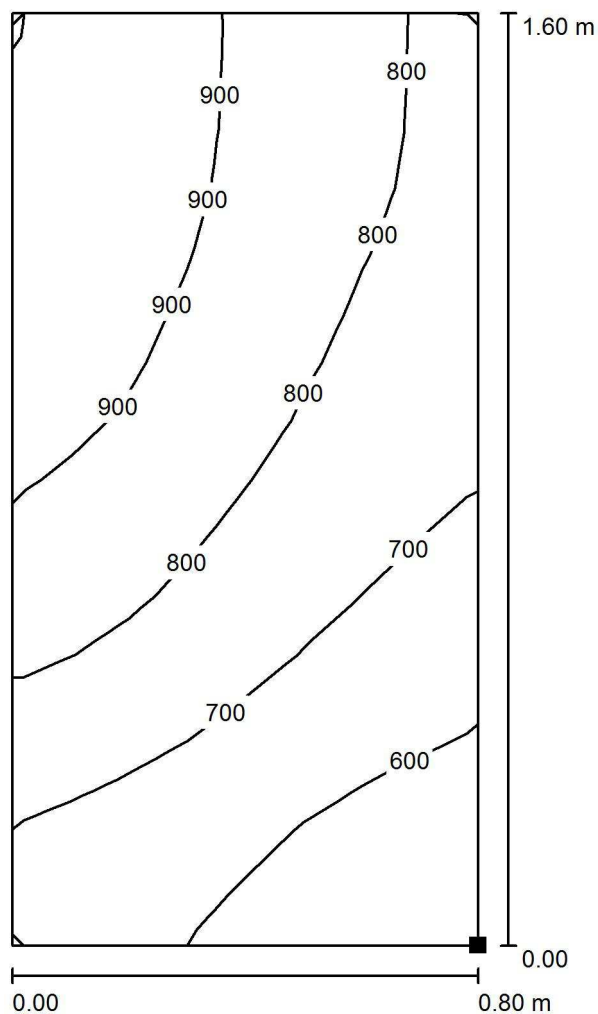


Hodnoty v Lux, Měřítko 1 : 13

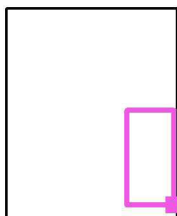
Rastr: 16 x 8 Body

	E_m [lx]	E_{min} [lx]	E_{max} [lx]	E_{min} / E_m	E_{min} / E_{max}
Pracovní oblast 1	744	472	996	0.634	0.474
Okolní oblast	942	592	1173	0.629	0.505

HALLA, a.s.

Praha 9, 190 00
Litvínovská 288/11Zpracovatel Tomáš Cetl
Telefon +420 286 881 758
Fax +420 283 882 417
e-mail cetl@halla.cz**Místnost 0.15 - TPÚ / Pracoviště 2 / Pracovní oblast 2 / Isolinie (E)**

Poloha plochy v místnosti:
Označený bod:
(120.837 m, 25.550 m, 0.750 m)

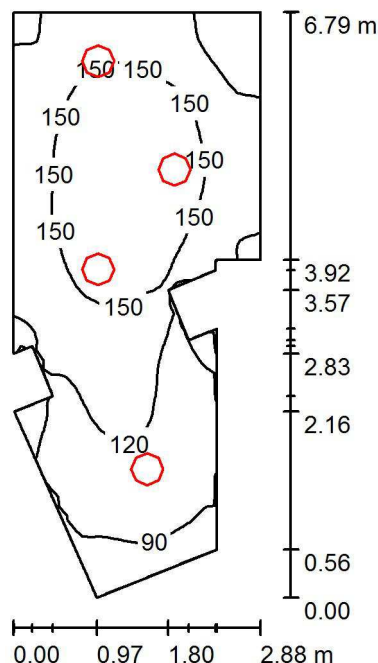


Hodnoty v Lux, Měřítko 1 : 13

Rastr: 16 x 8 Body

	E_m [lx]	E_{min} [lx]	E_{max} [lx]	E_{min} / E_m	E_{min} / E_{max}
Pracovní oblast 2	776	513	998	0.661	0.514
Okolní oblast	913	439	1170	0.481	0.375

HALLA, a.s.

Praha 9, 190 00
Litvínovská 288/11Zpracovatel Tomáš Cetl
Telefon +420 286 881 758
Fax +420 283 882 417
e-mail cetl@halla.cz**Místnost 0.16 - sklad / Shrnutí**

Výška místnosti: 2.600 m, Montážní výška: 2.600 m, Činitel údržby: 0.70

Hodnoty v Lux, Měřítko 1:88

Plocha	ρ [%]	E_m [lx]	E_{min} [lx]	E_{max} [lx]	E_{min} / E_m
Uživatelská úroveň	/	131	56	176	0.428
Podlaha	20	131	58	177	0.444
Strop	70	41	25	61	0.619
Stěny (14)	50	90	25	383	/

Uživatelská úroveň:

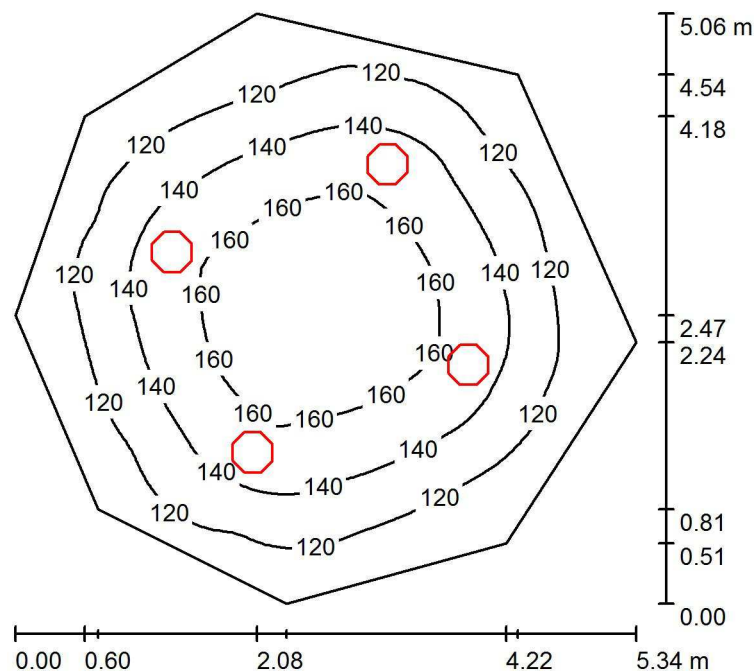
Výška: 0.001 m
 Rastr: 64 x 32 Body
 Okrajová zóna: 0.000 m

Kusovník svítidel

Č.	ks	Označení (Opravný faktor)	Φ (Svítilno) [lm]	Φ (Zdroje:) [lm]	P [W]
1	4	HALLA, a.s. RUNDO 1x40W 19-250K-1040E (1.000)	1485	3300	41.0
Celkem:			5939	13200	164.0

Specifický příkon: $10.54 \text{ W/m}^2 = 8.04 \text{ W/m}^2/100 \text{ lx}$ (Základní plocha: 15.56 m^2)

HALLA, a.s.

Praha 9, 190 00
Litvínovská 288/11Zpracovatel Tomáš Cetl
Telefon +420 286 881 758
Fax +420 283 882 417
e-mail cetl@halla.cz**Místnost 0.17 - sklad / Shrnutí**

Výška místnosti: 2.600 m, Montážní výška: 2.600 m, Činitel údržby: 0.70

Hodnoty v Lux, Měřítko 1:65

Plocha	ρ [%]	E_m [lx]	E_{min} [lx]	E_{max} [lx]	E_{min} / E_m
Uživatelská úroveň	/	135	101	170	0.748
Podlaha	20	136	102	171	0.752
Strop	70	37	31	48	0.820
Stěny (8)	50	89	37	151	/

Uživatelská úroveň:

Výška: 0.001 m
 Rastr: 64 x 64 Body
 Okrajová zóna: 0.000 m

Kusovník svítidel

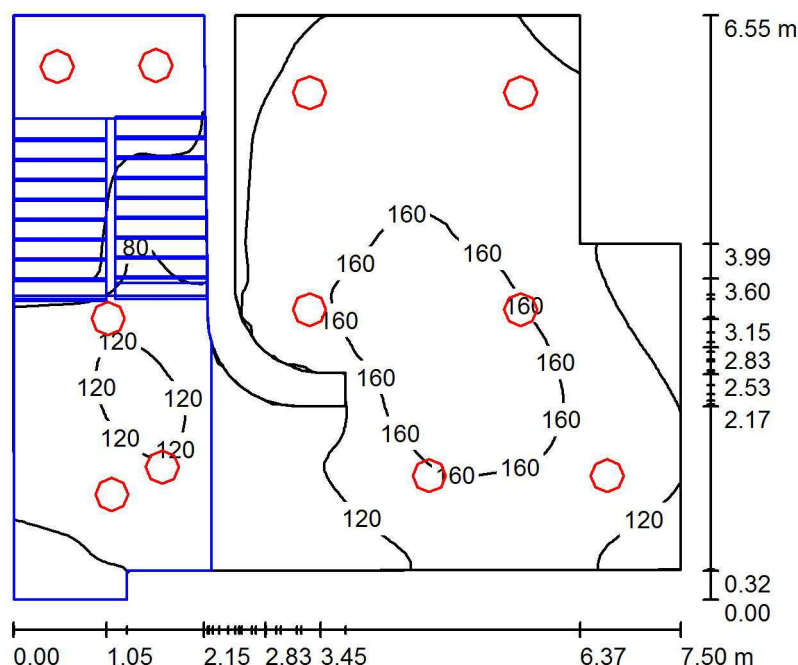
Č.	ks	Označení (Opravný faktor)	Φ (Svítilno) [lm]	Φ (Zdroje:) [lm]	P [W]
1	4	HALLA, a.s. RUNDO 1x40W 19-250K-1040E (1.000)	1485	3300	41.0
Celkem:			5939	13200	164.0

Specifický příkon: $8.54 \text{ W/m}^2 = 6.31 \text{ W/m}^2/100 \text{ lx}$ (Základní plocha: 19.20 m^2)

HALLA, a.s.

Praha 9, 190 00
Litvínovská 288/11Zpracovatel Tomáš Cetl
Telefon +420 286 881 758
Fax +420 283 882 417
e-mail cetl@halla.cz

Místnost 2.01 - schodiště + chodba / Shrnutí



Výška místnosti: 5.700 m, Činitel údržby: 0.70

Hodnoty v Lux, Měřítko 1:85

Plocha	ρ [%]	E_m [lx]	E_{min} [lx]	E_{max} [lx]	E_{min} / E_m
Uživatelská úroveň	/	116	5.59	175	0.048
Podlaha	20	115	5.60	175	0.049
Strop	70	26	6.03	50	0.234
Stěny (29)	50	78	4.25	503	/

Uživatelská úroveň:

Výška: 0.001 m
 Rastr: 64 x 64 Body
 Okrajová zóna: 0.000 m

Kusovník svítidel

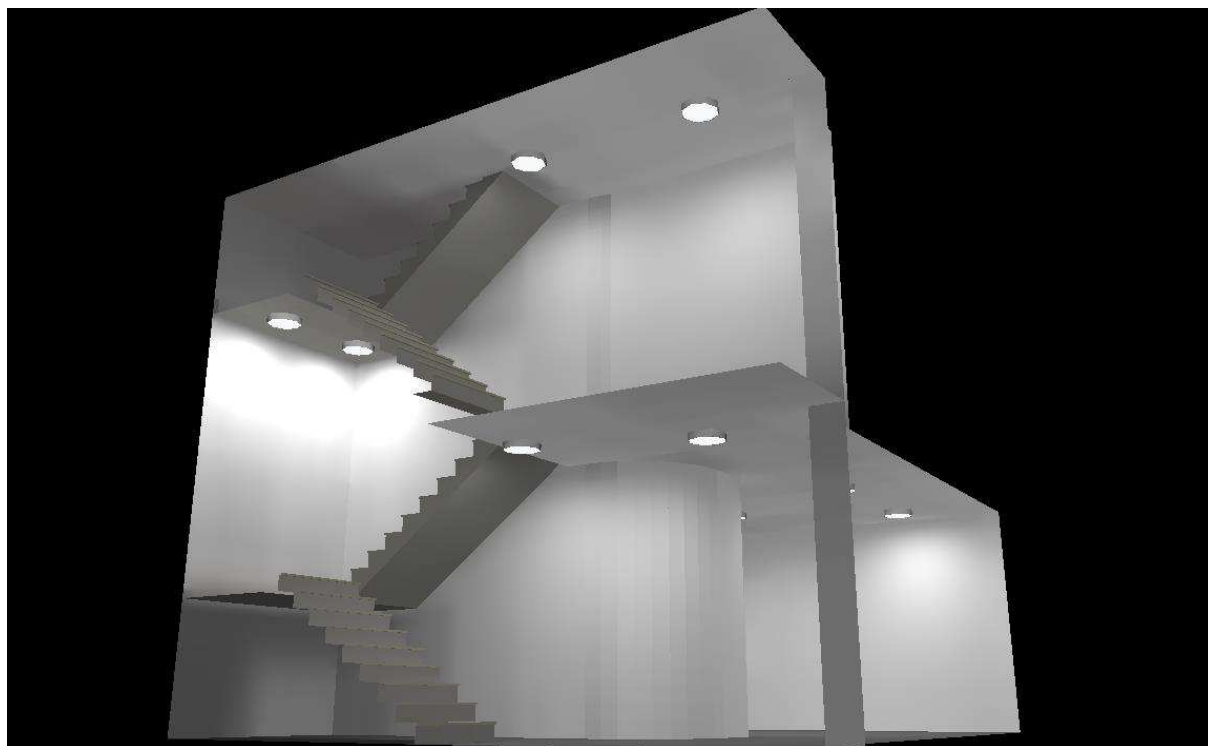
Č.	ks	Označení (Opravný faktor)	Φ (Svítilno) [lm]	Φ (Zdroje:) [lm]	P [W]
1	12	HALLA, a.s. RUNDO 1x40W 19-250K-1040E (1.000)	1485	3300	41.0
Celkem:			17818	39600	492.0

Specifický příkon: $11.64 \text{ W/m}^2 = 10.07 \text{ W/m}^2/100 \text{ lx}$ (Základní plocha: 42.29 m^2)

HALLA, a.s.
Praha 9, 190 00
Litvínovská 288/11

Zpracovatel Tomáš Cetl
Telefon +420 286 881 758
Fax +420 283 882 417
e-mail cetl@halla.cz

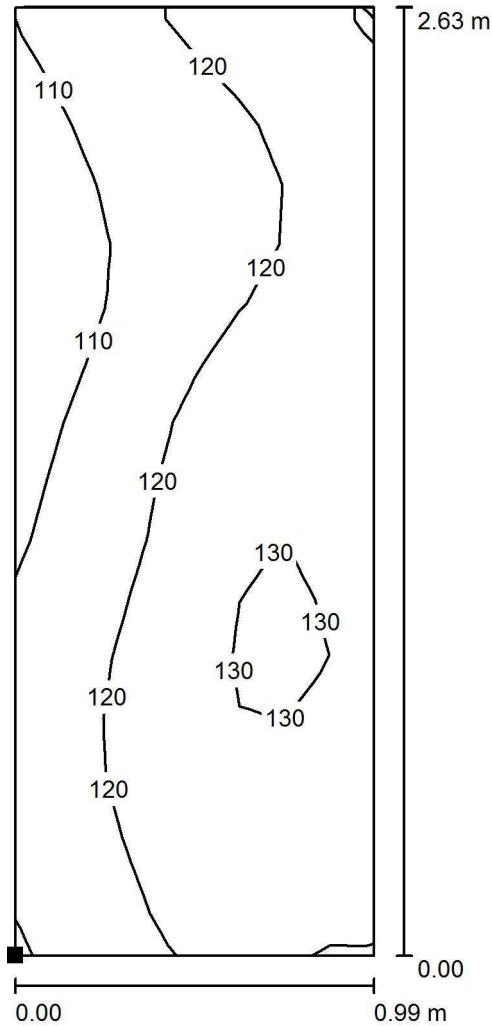
Místnost 2.01 - schodiště + chodba / Pohled Ray-Trace 1



HALLA,a.s.
 Praha 9, 190 00
 Litvínovská 288/11

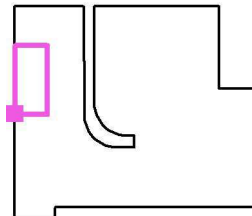
Zpracovatel Tomáš Cetl
 Telefon +420 286 881 758
 Fax +420 283 882 417
 e-mail cetl@halla.cz

Místnost 2.01 - schodiště + chodba / Výpočtová plocha 1 / Isolinie (E, horizontálně)



Hodnoty v Lux, Měřítko 1 : 21

Poloha plochy v místnosti:
 Označený bod:
 (119.924 m, 85.036 m, 0.118 m)



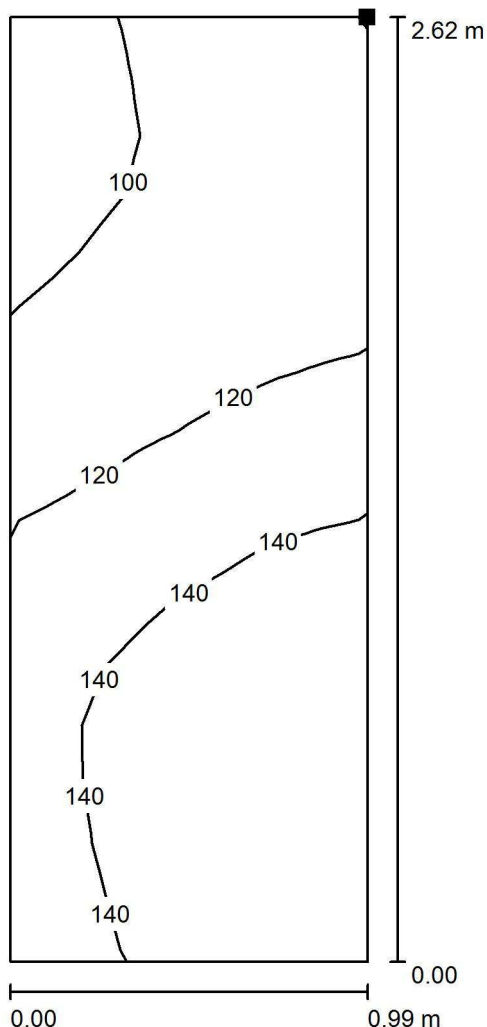
Rastr: 8 x 16 Body

E_m [lx]	E_{min} [lx]	E_{max} [lx]	E_{min} / E_m	E_{min} / E_{max}
120	103	136	0.855	0.754

HALLA,a.s.
 Praha 9, 190 00
 Litvínovská 288/11

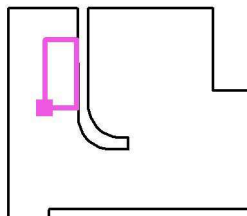
Zpracovatel Tomáš Cetl
 Telefon +420 286 881 758
 Fax +420 283 882 417
 e-mail cetl@halla.cz

Místnost 2.01 - schodiště + chodba / Výpočtová plocha 2 / Isolinie (E, horizontálně)



Hodnoty v Lux, Měřítko 1 : 21

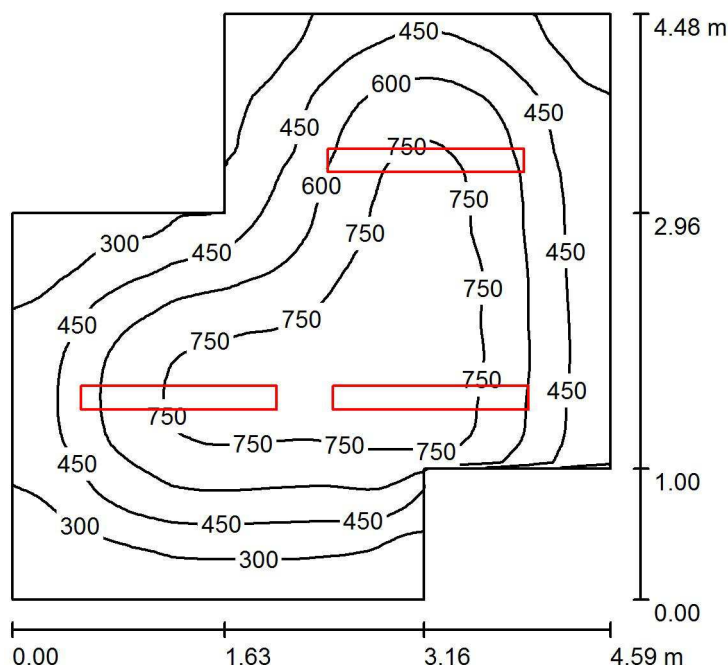
Poloha plochy v místnosti:
 Označený bod:
 (121.040 m, 85.278 m, 3.165 m)



Rastr: 8 x 16 Body

E_m [lx]	E_{min} [lx]	E_{max} [lx]	E_{min} / E_m	E_{min} / E_{max}
126	92	158	0.732	0.583

HALLA, a.s.

Praha 9, 190 00
Litvínovská 288/11Zpracovatel Tomáš Cetl
Telefon +420 286 881 758
Fax +420 283 882 417
e-mail cetl@halla.cz**Místnost 2.05 - kancelář NŘ / Shrnutí**

Výška místnosti: 2.700 m, Montážní výška: 2.200 m, Činitel údržby: 0.70

Hodnoty v Lux, Měřítko 1:58

Plocha	ρ [%]	E_m [lx]	E_{min} [lx]	E_{max} [lx]	E_{min} / E_m
Uživatelská úroveň	/	537	160	864	0.298
Podlaha	20	431	227	637	0.527
Strop	70	438	99	1254	0.226
Stěny (8)	50	196	102	882	/

Uživatelská úroveň:

Výška: 0.850 m
 Rastr: 64 x 64 Body
 Okrajová zóna: 0.000 m

Kusovník svítidel

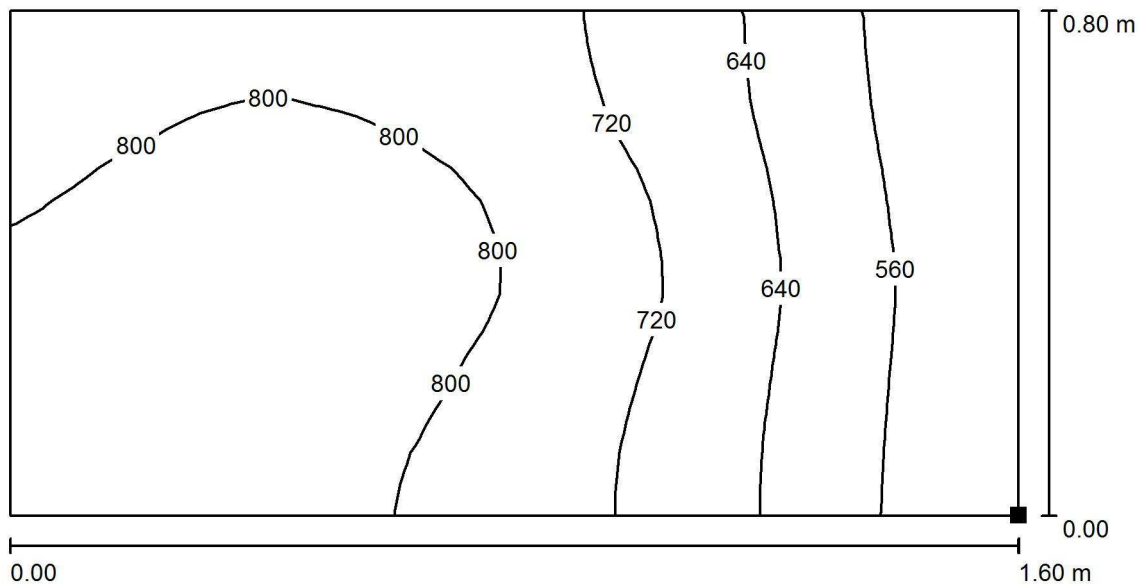
Č.	ks	Označení (Opravný faktor)	Φ (Svítidlo) [lm]	Φ (Zdroje:) [lm]	P [W]
1	3	HALLA, a.s. LUNCI 13-511A-2035E (1.000)	6104	6600	75.0
			Celkem: 18313	Celkem: 19800	225.0

Specifický příkon: $13.51 \text{ W/m}^2 = 2.52 \text{ W/m}^2/100 \text{ lx}$ (Základní plocha: 16.66 m^2)

HALLA,a.s.
 Praha 9, 190 00
 Litvínovská 288/11

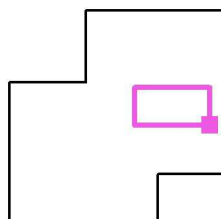
Zpracovatel Tomáš Cetl
 Telefon +420 286 881 758
 Fax +420 283 882 417
 e-mail cetl@halla.cz

Místnost 2.05 - kancelář NŘ / Pracoviště 1 / Pracovní oblast 1 / Isolinie (E)



Hodnoty v Lux, Měřítko 1 : 12

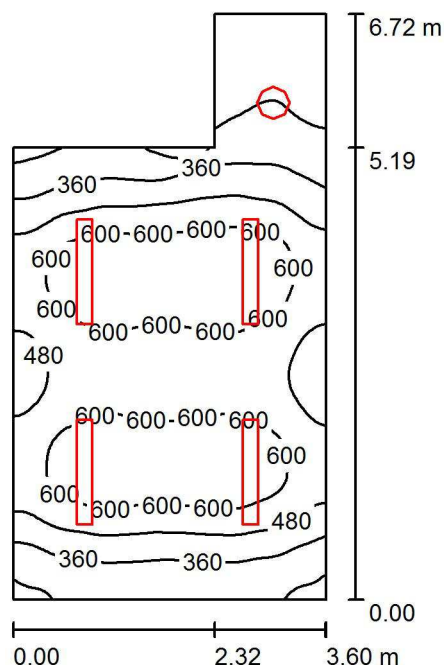
Poloha plochy v místnosti:
 Označený bod:
 (131.758 m, 84.354 m, 0.750 m)



Rastr: 16 x 32 Body

	E_m [lx]	E_{min} [lx]	E_{max} [lx]	E_{min} / E_m	E_{min} / E_{max}
Pracovní oblast 1	722	486	854	0.673	0.569
Okolní oblast	646	360	823	0.558	0.438

HALLA, a.s.

Praha 9, 190 00
Litvínovská 288/11Zpracovatel Tomáš Cetl
Telefon +420 286 881 758
Fax +420 283 882 417
e-mail cetl@halla.cz**Místnost 2.06 - kancelář Ředitele / Shrnutí**

Výška místnosti: 2.700 m, Činitel údržby: 0.70

Hodnoty v Lux, Měřítko 1:87

Plocha	ρ [%]	E_m [lx]	E_{min} [lx]	E_{max} [lx]	E_{min} / E_m
Uživatelská úroveň	/	484	139	700	0.287
Podlaha	20	395	125	565	0.317
Strop	70	385	62	1149	0.162
Stěny (6)	50	197	70	515	/

Uživatelská úroveň:

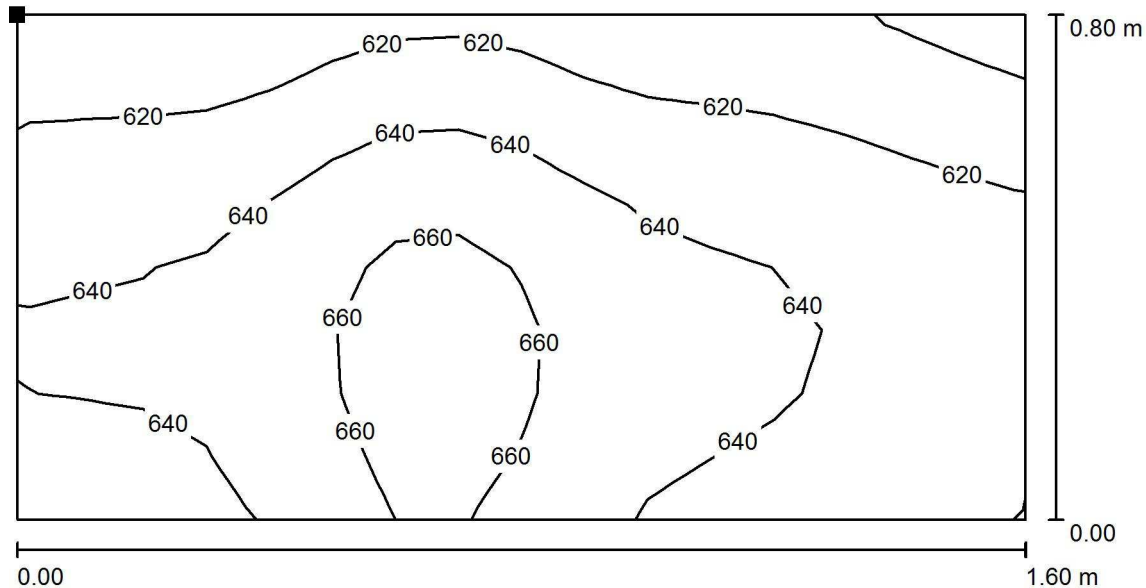
Výška: 0.850 m
 Rastr: 64 x 128 Body
 Okrajová zóna: 0.000 m

Kusovník svítidel

Č.	ks	Označení (Opravný faktor)	Φ (Svítidlo) [lm]	Φ (Zdroje:) [lm]	P [W]
1	4	HALLA, a.s. LUNCI 13-511A-2028E (1.000)	4809	5200	58.0
2	1	HALLA, a.s. RUNDO 1x40W 19-250K-1040E (1.000)	1485	3300	41.0
Celkem:			20722	Celkem: 24100	273.0

Specifický příkon: $13.23 \text{ W/m}^2 = 2.73 \text{ W/m}^2/100 \text{ lx}$ (Základní plocha: 20.64 m^2)

HALLA,a.s.

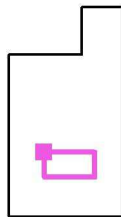
Praha 9, 190 00
Litvínovská 288/11Zpracovatel Tomáš Cetl
Telefon +420 286 881 758
Fax +420 283 882 417
e-mail cetl@halla.cz**Místnost 2.06 - kancelář Ředitele / Pracoviště 1 / Pracovní oblast 1 / Isolinie (E)**

Hodnoty v Lux, Měřítko 1 : 12

Poloha plochy v místnosti:

Označený bod:

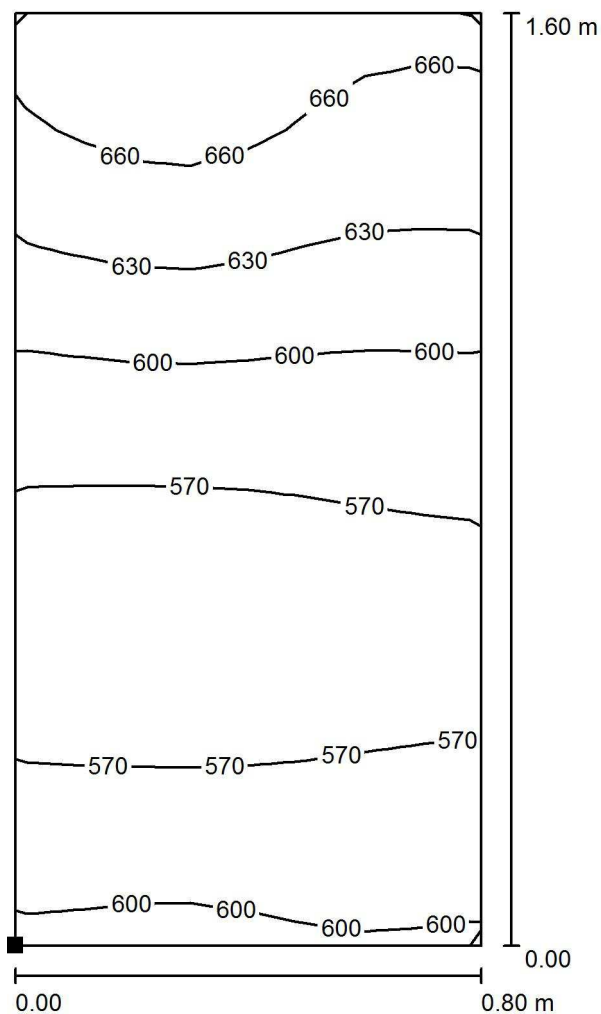
(129.596 m, 78.508 m, 0.750 m)



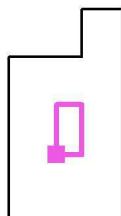
Rastr: 8 x 16 Body

	E_m [lx]	E_{min} [lx]	E_{max} [lx]	E_{min} / E_m	E_{min} / E_{max}
Pracovní oblast 1	637	592	676	0.930	0.876
Okolní oblast	569	456	652	0.802	0.699

HALLA, a.s.

Praha 9, 190 00
Litvínovská 288/11Zpracovatel Tomáš Cetl
Telefon +420 286 881 758
Fax +420 283 882 417
e-mail cetl@halla.cz**Místnost 2.06 - kancelář Ředitele / Pracoviště 2 / Pracovní oblast 2 / Isolinie (E)**

Poloha plochy v místnosti:
Označený bod:
(129.996 m, 78.512 m, 0.750 m)

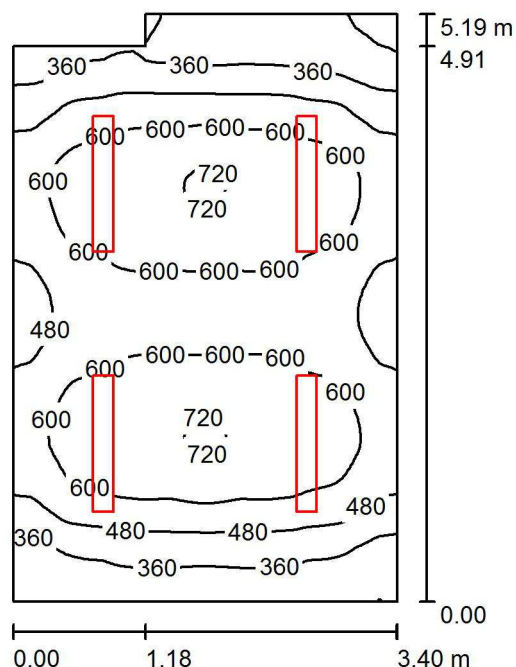


Hodnoty v Lux, Měřítko 1 : 13

Rastr: 8 x 16 Body

	E_m [lx]	E_{min} [lx]	E_{max} [lx]	E_{min} / E_m	E_{min} / E_{max}
Pracovní oblast 2	600	553	690	0.921	0.802
Okolní oblast	615	533	686	0.866	0.777

HALLA, a.s.

Praha 9, 190 00
Litvínovská 288/11Zpracovatel Tomáš Cetl
Telefon +420 286 881 758
Fax +420 283 882 417
e-mail cetl@halla.cz**Místnost 2.07 - kancelář AŘ / Shrnutí**

Výška místnosti: 2.700 m, Montážní výška: 2.200 m, Činitel údržby: 0.70

Hodnoty v Lux, Měřítko 1:67

Plocha	ρ [%]	E_m [lx]	E_{min} [lx]	E_{max} [lx]	E_{min} / E_m
Uživatelská úroveň	/	531	178	739	0.336
Podlaha	20	429	233	576	0.542
Strop	70	445	127	1158	0.286
Stěny (6)	50	222	99	534	/

Uživatelská úroveň:

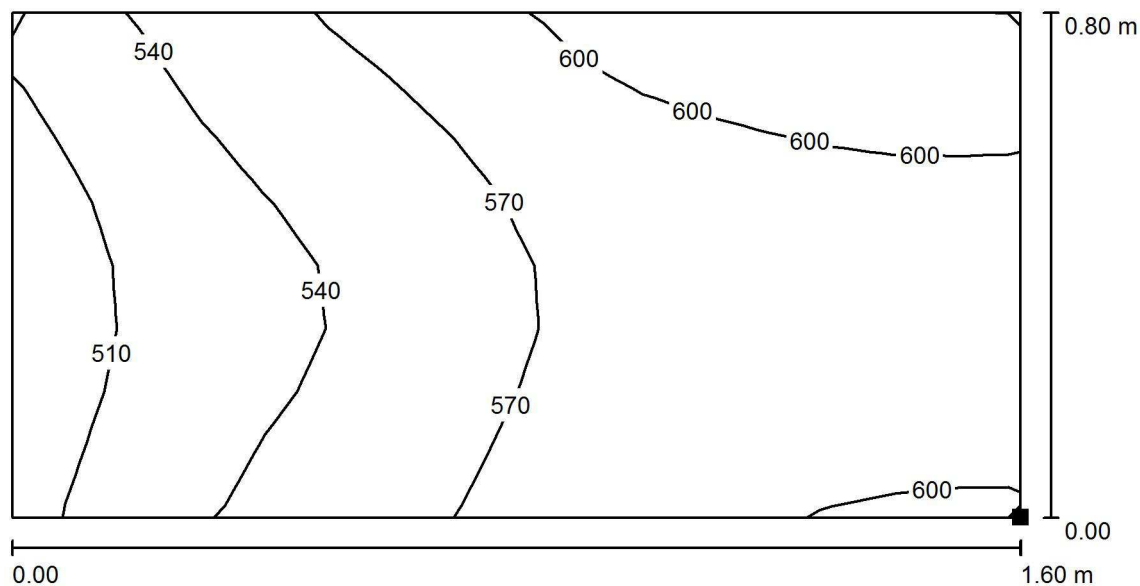
Výška: 0.850 m
 Rastr: 64 x 64 Body
 Okrajová zóna: 0.000 m

Kusovník svítidel

Č.	ks	Označení (Opravný faktor)	Φ (Svítidlo) [lm]	Φ (Zdroje:) [lm]	P [W]
1	4	HALLA, a.s. LUNCI 13-511A-2028E (1.000)	4809	5200	58.0
			Celkem: 19237	Celkem: 20800	232.0

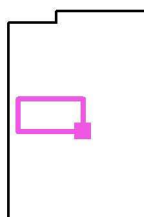
Specifický příkon: $13.40 \text{ W/m}^2 = 2.52 \text{ W/m}^2/100 \text{ lx}$ (Základní plocha: 17.32 m^2)

HALLA,a.s.

Praha 9, 190 00
Litvínovská 288/11Zpracovatel Tomáš Cetl
Telefon +420 286 881 758
Fax +420 283 882 417
e-mail cetl@halla.cz**Místnost 2.07 - kancelář AŘ / Pracoviště 1 / Pracovní oblast 1 / Isolinie (E)**

Hodnoty v Lux, Měřítko 1 : 12

Poloha plochy v místnosti:
Označený bod:
(126.771 m, 78.663 m, 0.750 m)



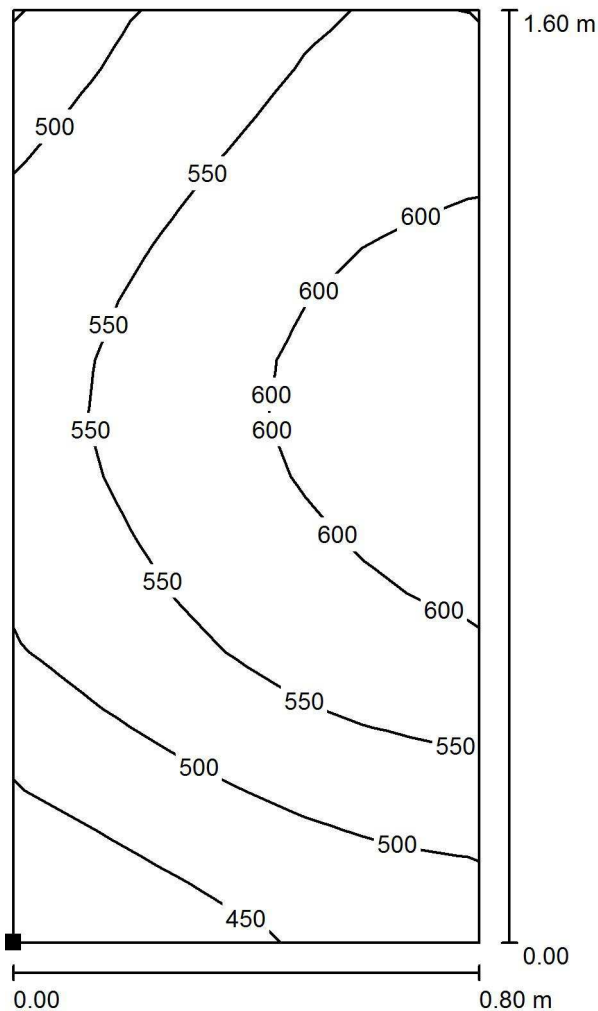
Rastr: 8 x 16 Body

	E_m [lx]	E_{min} [lx]	E_{max} [lx]	E_{min} / E_m	E_{min} / E_{max}
Pracovní oblast 1	566	492	627	0.870	0.785
Okolní oblast	605	448	722	0.741	0.620

HALLA,a.s.
 Praha 9, 190 00
 Litvínovská 288/11

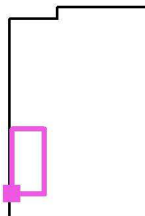
Zpracovatel Tomáš Cetl
 Telefon +420 286 881 758
 Fax +420 283 882 417
 e-mail cetl@halla.cz

Místnost 2.07 - kancelář AŘ / Pracoviště 2 / Pracovní oblast 2 / Isolinie (E)



Hodnoty v Lux, Měřítko 1 : 13

Poloha plochy v místnosti:
 Označený bod:
 (125.002 m, 77.041 m, 0.750 m)



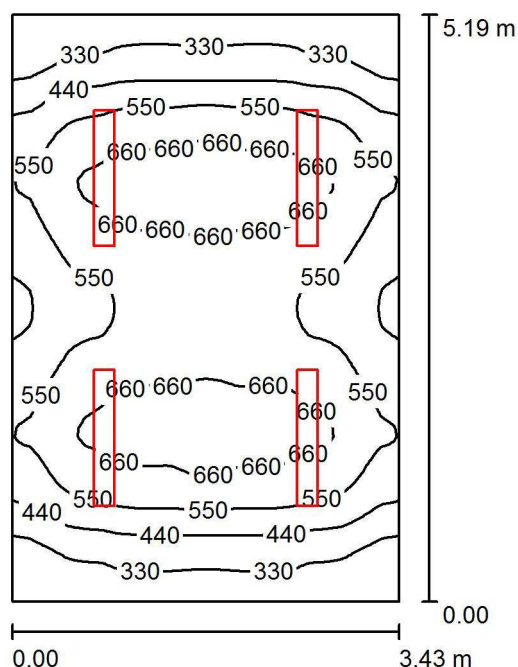
Rastr: 8 x 16 Body

	E_m [lx]	E_{min} [lx]	E_{max} [lx]	E_{min} / E_m	E_{min} / E_{max}
Pracovní oblast 2	544	400	638	0.735	0.627
Okolní oblast	508	263	685	0.518	0.384

HALLA, a.s.
Praha 9, 190 00
Litvínovská 288/11

Zpracovatel Tomáš Cetl
Telefon +420 286 881 758
Fax +420 283 882 417
e-mail cetl@halla.cz

Místnost 2.08 - kancelář NŘ / Shrnutí



Výška místnosti: 2.700 m, Montážní výška: 2.200 m, Činitel údržby: 0.70

Hodnoty v Lux, Měřítko 1:67

Plocha	ρ [%]	E_m [lx]	E_{min} [lx]	E_{max} [lx]	E_{min} / E_m
Uživatelská úroveň	/	523	219	736	0.418
Podlaha	20	424	256	573	0.605
Strop	70	436	138	1155	0.316
Stěny (4)	50	217	119	515	/

Uživatelská úroveň:

Výška: 0.850 m
Rastr: 64 x 64 Body
Okrajová zóna: 0.000 m

UGR

Levá stěna
Spodní stěna
(CIE, SHR = 0.25.)

Podél-
Příčně
k ose svítidla

Kusovník svítidel

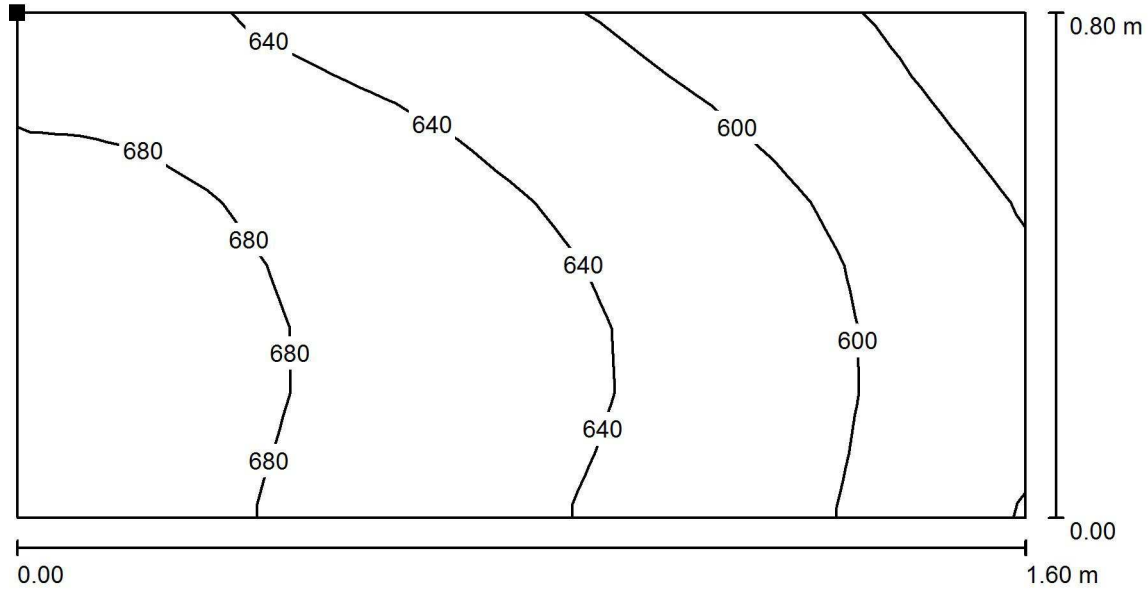
Č.	ks	Označení (Opravný faktor)	Φ (Svítidlo) [lm]	Φ (Zdroje:) [lm]	P [W]
1	4	HALLA, a.s. LUNCI 13-511A-2028E (1.000)	4809	5200	58.0
Celkem:			19237	20800	232.0

Specifický příkon: $13.03 \text{ W/m}^2 = 2.49 \text{ W/m}^2/100 \text{ lx}$ (Základní plocha: 17.80 m^2)

HALLA,a.s.
 Praha 9, 190 00
 Litvínovská 288/11

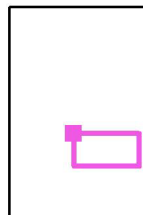
Zpracovatel Tomáš Cetl
 Telefon +420 286 881 758
 Fax +420 283 882 417
 e-mail cetl@halla.cz

Místnost 2.08 - kancelář NŘ / Pracoviště 1 / Pracovní oblast 1 / Isolinie (E)



Hodnoty v Lux, Měřítko 1 : 12

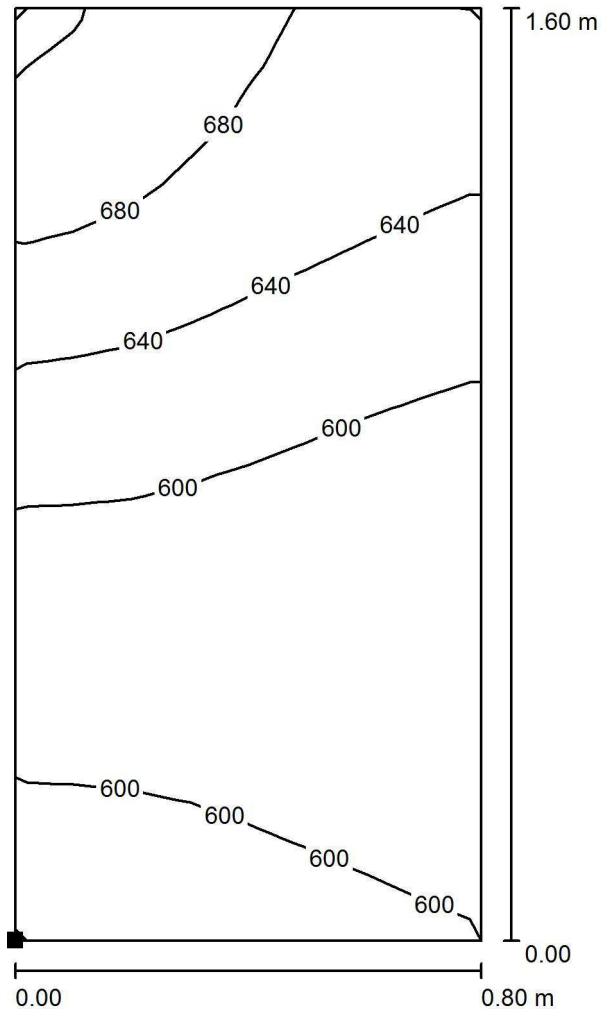
Poloha plochy v místnosti:
 Označený bod:
 (122.941 m, 78.512 m, 0.750 m)



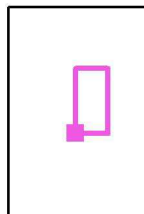
Rastr: 8 x 16 Body

	E_m [lx]	E_{min} [lx]	E_{max} [lx]	E_{min} / E_m	E_{min} / E_{max}
Pracovní oblast 1	637	531	717	0.834	0.741
Okolní oblast	579	415	700	0.718	0.593

HALLA,a.s.

Praha 9, 190 00
Litvínovská 288/11Zpracovatel Tomáš Cetl
Telefon +420 286 881 758
Fax +420 283 882 417
e-mail cetl@halla.cz**Místnost 2.08 - kancelář NŘ / Pracoviště 2 / Pracovní oblast 2 / Isolinie (E)**

Poloha plochy v místnosti:
Označený bod:
(123.005 m, 78.532 m, 0.750 m)

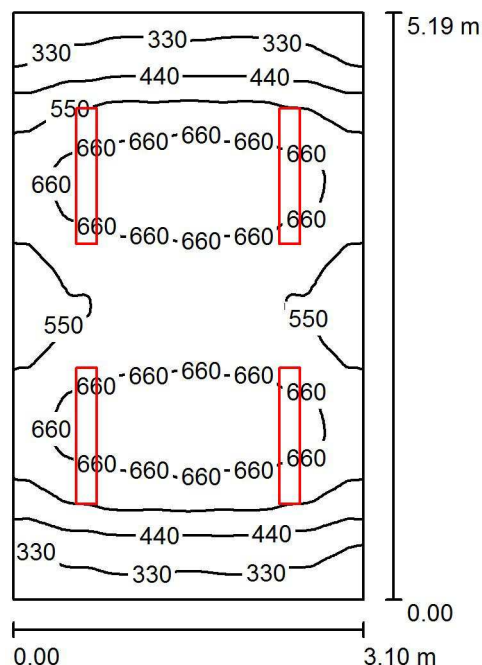


Hodnoty v Lux, Měřítko 1 : 13

Rastr: 8 x 16 Body

	E_m [lx]	E_{min} [lx]	E_{max} [lx]	E_{min} / E_m	E_{min} / E_{max}
Pracovní oblast 2	621	566	724	0.911	0.782
Okolní oblast	623	521	720	0.836	0.723

HALLA, a.s.

Praha 9, 190 00
Litvínovská 288/11Zpracovatel Tomáš Cetl
Telefon +420 286 881 758
Fax +420 283 882 417
e-mail cetl@halla.cz**Místnost 2.09 - kancelář NŘ / Shrnutí**

Výška místnosti: 2.700 m, Montážní výška: 2.200 m, Činitel údržby: 0.70

Hodnoty v Lux, Měřítko 1:67

Plocha	ρ [%]	E_m [lx]	E_{min} [lx]	E_{max} [lx]	E_{min} / E_m
Uživatelská úroveň	/	548	234	752	0.427
Podlaha	20	441	274	586	0.622
Strop	70	470	153	1173	0.325
Stěny (4)	50	244	129	694	/

Uživatelská úroveň:

Výška: 0.850 m
Rastr: 64 x 64 Body
Okrajová zóna: 0.000 m

UGR

Levá stěna
Spodní stěna
(CIE, SHR = 0.25.)

Podél-

13

13

Příčně

12

12

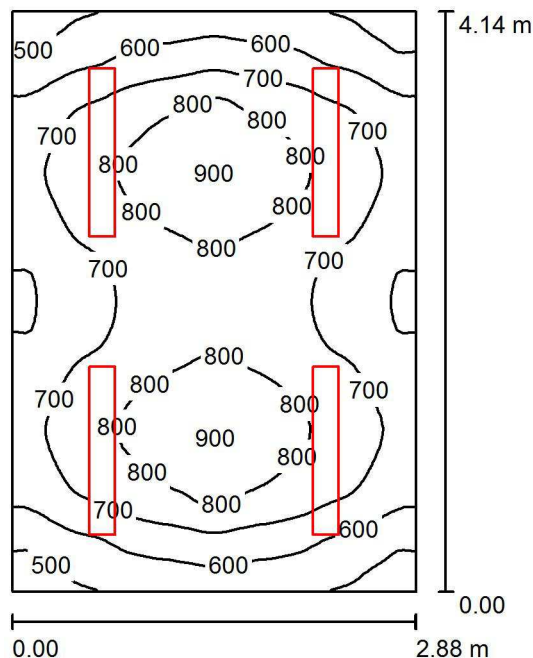
k ose svítidla

Kusovník svítidel

Č.	ks	Označení (Opravný faktor)	Φ (Svítidlo) [lm]	Φ (Zdroje:) [lm]	P [W]
1	4	HALLA, a.s. LUNCI 13-511A-2028E (1.000)	4809	5200	58.0
Celkem:			19237	20800	232.0

Specifický příkon: $14.42 \text{ W/m}^2 = 2.63 \text{ W/m}^2/100 \text{ lx}$ (Základní plocha: 16.09 m^2)

HALLA, a.s.

Praha 9, 190 00
Litvínovská 288/11Zpracovatel Tomáš Cetl
Telefon +420 286 881 758
Fax +420 283 882 417
e-mail cetl@halla.cz**Místnost 2.10 - kancelář HS / Shrnutí**

Výška místnosti: 2.600 m, Montážní výška: 2.200 m, Činitel údržby: 0.70

Hodnoty v Lux, Měřítko 1:54

Plocha	ρ [%]	E_m [lx]	E_{min} [lx]	E_{max} [lx]	E_{min} / E_m
Uživatelská úroveň	/	699	436	908	0.624
Podlaha	20	541	376	677	0.695
Strop	70	641	265	1514	0.413
Stěny (4)	50	326	221	753	/

Uživatelská úroveň:

Výška: 0.850 m
Rastr: 64 x 64 Body
Okrajová zóna: 0.000 m

UGR

Levá stěna
Spodní stěna
(CIE, SHR = 0.25.)

Podél- Příčně k ose svítidla

14 13
13 12

Kusovník svítidel

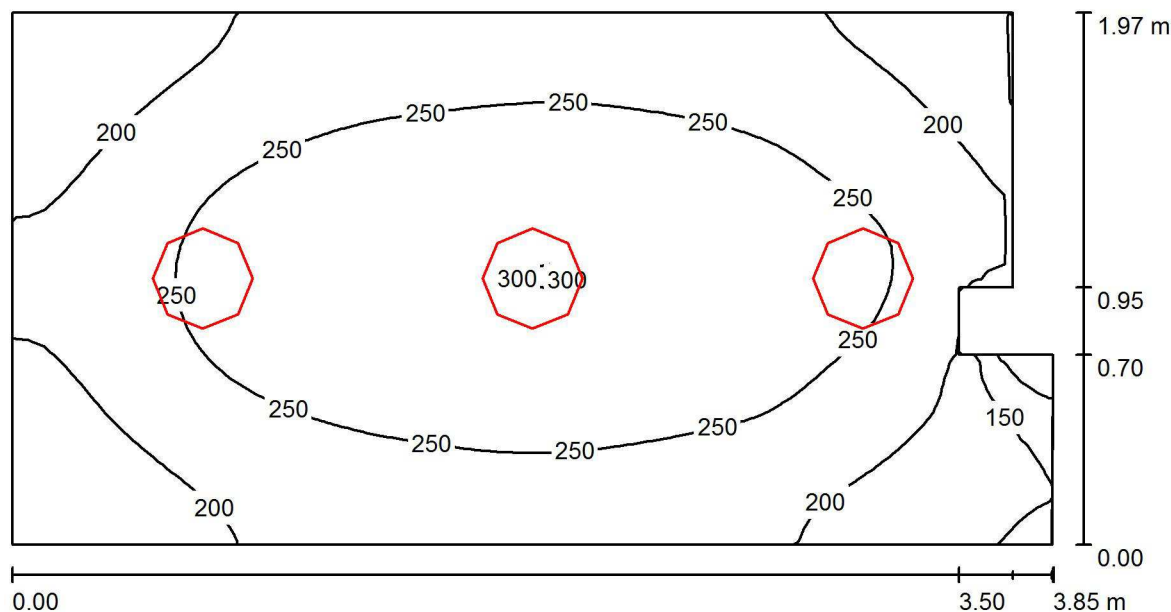
Č.	ks	Označení (Opravný faktor)	Φ (Svítidlo) [lm]	Φ (Zdroje:) [lm]	P [W]
1	4	HALLA, a.s. LUNCI 13-511A-2028E (1.000)	4809	5200	58.0
Celkem:			19237	20800	232.0

Specifický příkon: $19.48 \text{ W/m}^2 = 2.79 \text{ W/m}^2/100 \text{ lx}$ (Základní plocha: 11.91 m^2)

HALLA, a.s.
Praha 9, 190 00
Litvínovská 288/11

Zpracovatel Tomáš Cetl
Telefon +420 286 881 758
Fax +420 283 882 417
e-mail cetl@halla.cz

Místnost 2.12 - kuchyňka + DM / Shrnutí



Výška místnosti: 2.600 m, Montážní výška: 2.600 m, Činitel údržby: 0.70

Hodnoty v Lux, Měřítko 1:28

Plocha	ρ [%]	E_m [lx]	E_{min} [lx]	E_{max} [lx]	E_{min} / E_m
Uživatelská úroveň	/	234	63	302	0.267
Podlaha	20	161	64	193	0.398
Strop	70	60	36	86	0.605
Stěny (8)	50	129	38	907	/

Uživatelská úroveň:

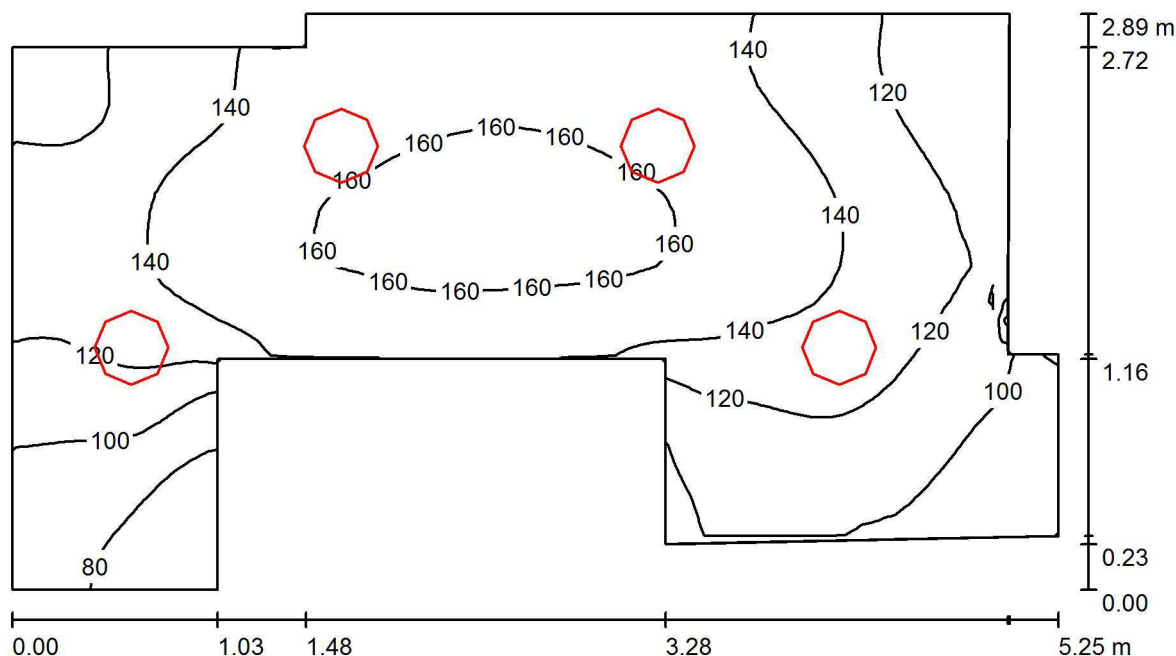
Výška: 0.850 m
Rastr: 64 x 32 Body
Okrajová zóna: 0.000 m

Kusovník svítidel

Č.	ks	Označení (Opravný faktor)	Φ (Svítidlo) [lm]	Φ (Zdroje:) [lm]	P [W]
1	3	HALLA, a.s. RUNDO 1x40W 19-250K-1040E (1.000)	1485	3300	41.0
Celkem:			4454	9900	123.0

Specifický příkon: $16.77 \text{ W/m}^2 = 7.16 \text{ W/m}^2/100 \text{ lx}$ (Základní plocha: 7.33 m^2)

HALLA, a.s.

Praha 9, 190 00
Litvínovská 288/11Zpracovatel Tomáš Cetl
Telefon +420 286 881 758
Fax +420 283 882 417
e-mail cetl@halla.cz**Místnost 3.04 - chodba / Shrnutí**

Výška místnosti: 2.930 m, Montážní výška: 2.930 m, Činitel údržby: 0.70

Hodnoty v Lux, Měřítko 1:38

Plocha	ρ [%]	E_m [lx]	E_{min} [lx]	E_{max} [lx]	E_{min} / E_m
Uživatelská úroveň	/	131	70	167	0.532
Podlaha	20	132	70	166	0.531
Strop	70	51	35	105	0.683
Stěny (12)	50	103	28	599	/

Uživatelská úroveň:

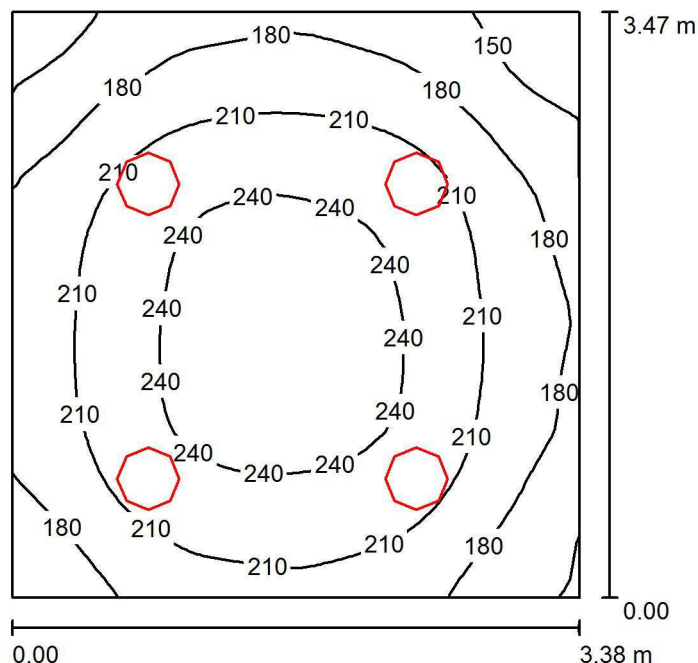
Výška: 0.001 m
 Rastr: 32 x 64 Body
 Okrajová zóna: 0.000 m

Kusovník svítidel

Č.	ks	Označení (Opravný faktor)	Φ (Svítilno) [lm]	Φ (Zdroje:) [lm]	P [W]
1	4	HALLA, a.s. RUNDO 1x40W 19-250K-1040E (1.000)	1485	3300	41.0
Celkem:			5939	13200	164.0

Specifický příkon: $14.37 \text{ W/m}^2 = 10.94 \text{ W/m}^2/100 \text{ lx}$ (Základní plocha: 11.41 m^2)

HALLA, a.s.

Praha 9, 190 00
Litvínovská 288/11Zpracovatel Tomáš Cetl
Telefon +420 286 881 758
Fax +420 283 882 417
e-mail cetl@halla.cz**Místnost 3.05 - kuchyňka + DM / Shrnutí**

Výška místnosti: 2.930 m, Montážní výška: 2.930 m, Činitel údržby: 0.70

Hodnoty v Lux, Měřítko 1:45

Plocha	ρ [%]	E_m [lx]	E_{min} [lx]	E_{max} [lx]	E_{min} / E_m
Uživatelská úroveň	/	207	131	253	0.636
Podlaha	20	155	112	186	0.721
Strop	70	56	41	65	0.741
Stěny (4)	50	124	49	282	/

Uživatelská úroveň:

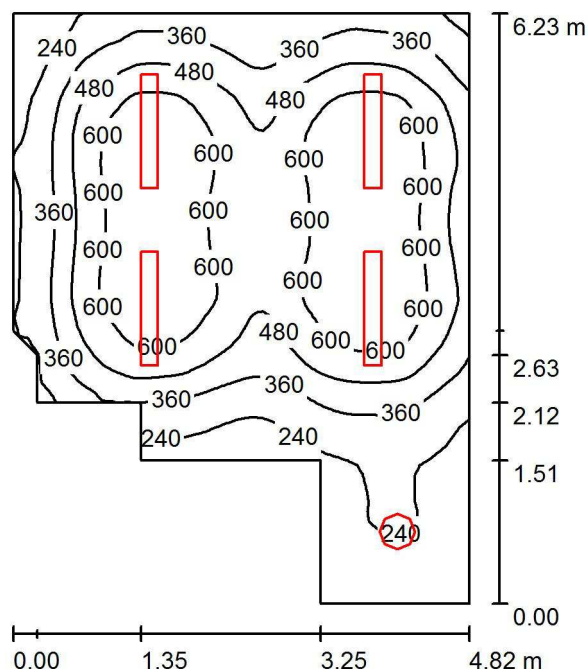
Výška: 0.850 m
Rastr: 32 x 32 Body
Okrajová zóna: 0.000 m

Kusovník svítidel

Č.	ks	Označení (Opravný faktor)	Φ (Svítilno) [lm]	Φ (Zdroje:) [lm]	P [W]
1	4	HALLA, a.s. RUNDO 1x40W 19-250K-1040E (1.000)	1485	3300	41.0
			Celkem: 5939	Celkem: 13200	164.0

Specifický příkon: $13.99 \text{ W/m}^2 = 6.77 \text{ W/m}^2/100 \text{ lx}$ (Základní plocha: 11.72 m^2)

HALLA, a.s.

Praha 9, 190 00
Litvínovská 288/11Zpracovatel Tomáš Cetl
Telefon +420 286 881 758
Fax +420 283 882 417
e-mail cetl@halla.cz**Místnost 3.06 - sklad / Shrnutí**

Výška místnosti: 2.465 m, Činitel údržby: 0.70

Hodnoty v Lux, Měřítko 1:80

Plocha	ρ [%]	E_m [lx]	E_{min} [lx]	E_{max} [lx]	E_{min} / E_m
Uživatelská úroveň	/	455	146	716	0.322
Podlaha	20	378	138	573	0.364
Strop	70	351	60	2179	0.171
Stěny (10)	50	168	73	368	/

Uživatelská úroveň:

Výška: 0.850 m
 Rastr: 64 x 64 Body
 Okrajová zóna: 0.000 m

Kusovník svítidel

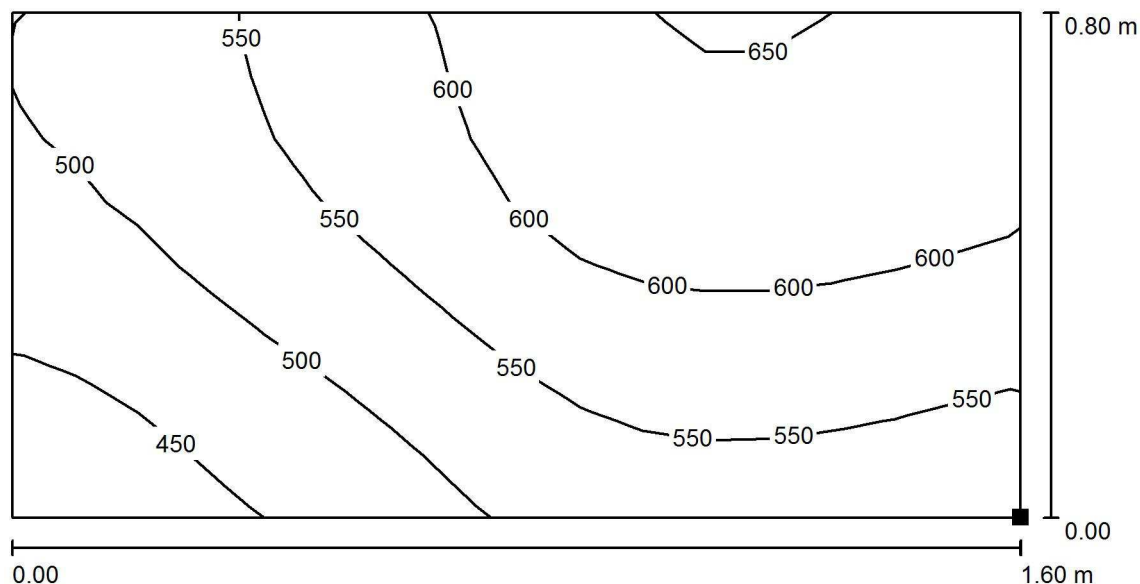
Č.	ks	Označení (Opravný faktor)	Φ (Svítilno) [lm]	Φ (Zdroje:) [lm]	P [W]
1	4	HALLA, a.s. LUNCI 13-511A-2028E (1.000)	4809	5200	58.0
2	1	HALLA, a.s. RUNDO 1x40W 19-250K-1040E (1.000)	1485	3300	41.0
Celkem:			20722	Celkem: 24100	273.0

Specifický příkon: 11.30 W/m² = 2.49 W/m²/100 lx (Základní plocha: 24.16 m²)

HALLA,a.s.
 Praha 9, 190 00
 Litvínovská 288/11

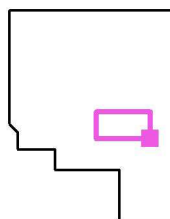
Zpracovatel Tomáš Cetl
 Telefon +420 286 881 758
 Fax +420 283 882 417
 e-mail cetl@halla.cz

Místnost 3.06 - sklad / Pracoviště / Pracovní oblast / Isolinie (E)



Hodnoty v Lux, Měřítko 1 : 12

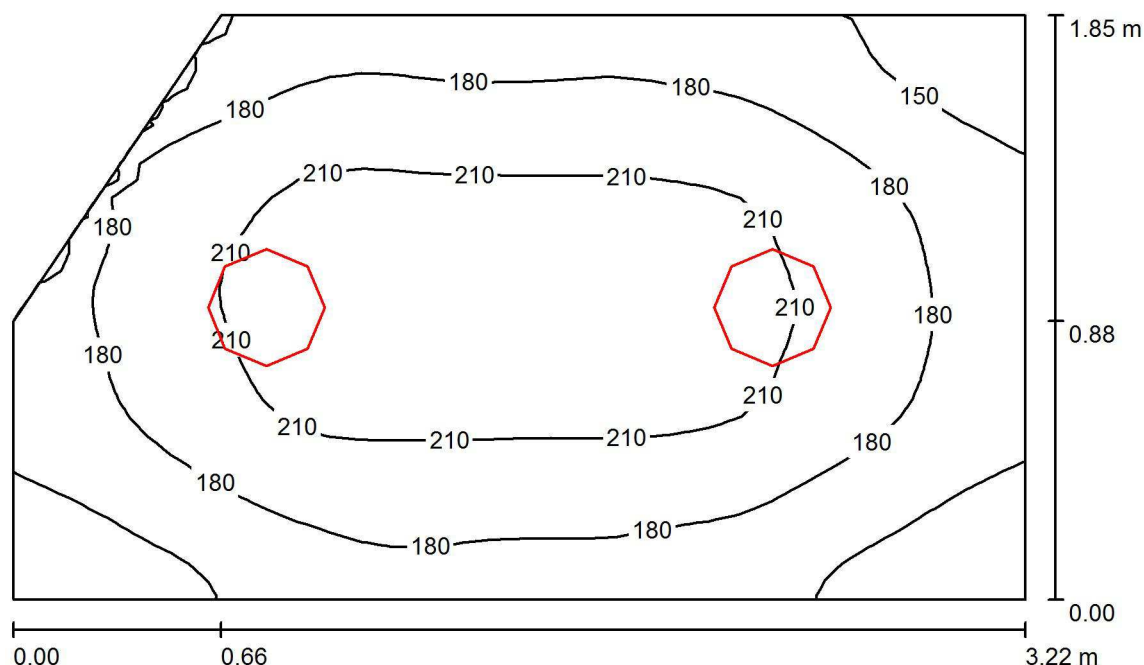
Poloha plochy v místnosti:
 Označený bod:
 (131.427 m, 105.698 m, 0.750 m)



Rastr: 8 x 16 Body

	E_m [lx]	E_{min} [lx]	E_{max} [lx]	E_{min} / E_m	E_{min} / E_{max}
Pracovní oblast	555	416	656	0.749	0.634
Okolní oblast	492	270	667	0.548	0.404

HALLA, a.s.

Praha 9, 190 00
Litvínovská 288/11Zpracovatel Tomáš Cetl
Telefon +420 286 881 758
Fax +420 283 882 417
e-mail cetl@halla.cz**Místnost 3.07 - předsíň pokladna / Shrnutí**

Výška místnosti: 2.620 m, Montážní výška: 2.620 m, Činitel údržby: 0.70

Hodnoty v Lux, Měřítko 1:24

Plocha	ρ [%]	E_m [lx]	E_{min} [lx]	E_{max} [lx]	E_{min} / E_m
Uživatelská úroveň	/	187	126	226	0.675
Podlaha	20	124	98	143	0.787
Strop	70	53	41	74	0.760
Stěny (5)	50	112	45	312	/

Uživatelská úroveň:

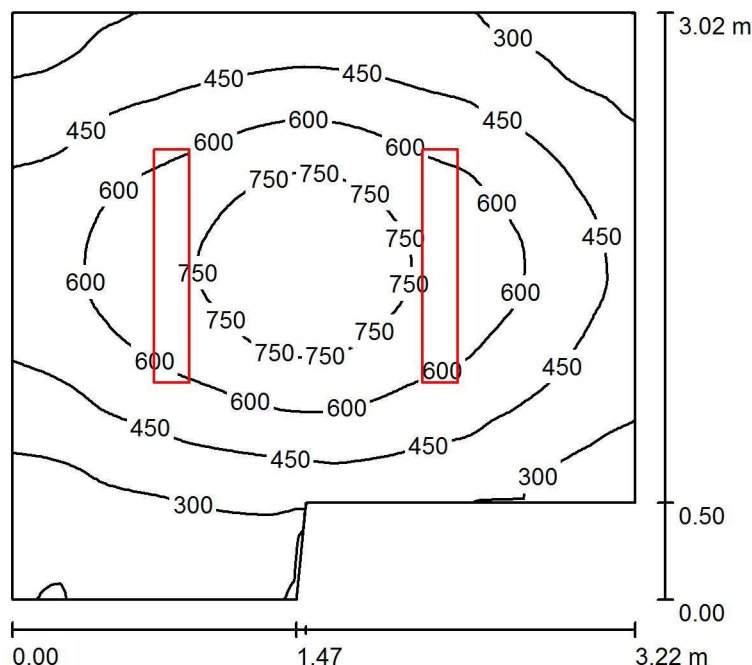
Výška: 0.850 m
 Rastr: 32 x 32 Body
 Okrajová zóna: 0.000 m

Kusovník svítidel

Č.	ks	Označení (Opravný faktor)	Φ (Svítlidlo) [lm]	Φ (Zdroje:) [lm]	P [W]
1	2	HALLA, a.s. RUNDO 1x40W 19-250K-1040E (1.000)	1485	3300	41.0
			Celkem: 2970	Celkem: 6600	82.0

Specifický příkon: $14.57 \text{ W/m}^2 = 7.79 \text{ W/m}^2/100 \text{ lx}$ (Základní plocha: 5.63 m^2)

HALLA, a.s.

Praha 9, 190 00
Litvínovská 288/11Zpracovatel Tomáš Cetl
Telefon +420 286 881 758
Fax +420 283 882 417
e-mail cetl@halla.cz**Místnost 3.08 - kancelář pokladna / Shrnutí**

Výška místnosti: 2.620 m, Montážní výška: 2.200 m, Činitel údržby: 0.70

Hodnoty v Lux, Měřítko 1:39

Plocha	ρ [%]	E_m [lx]	E_{min} [lx]	E_{max} [lx]	E_{min} / E_m
Uživatelská úroveň	/	492	143	871	0.291
Podlaha	20	362	197	482	0.544
Strop	70	430	83	1392	0.194
Stěny (6)	50	186	88	483	/

Uživatelská úroveň:

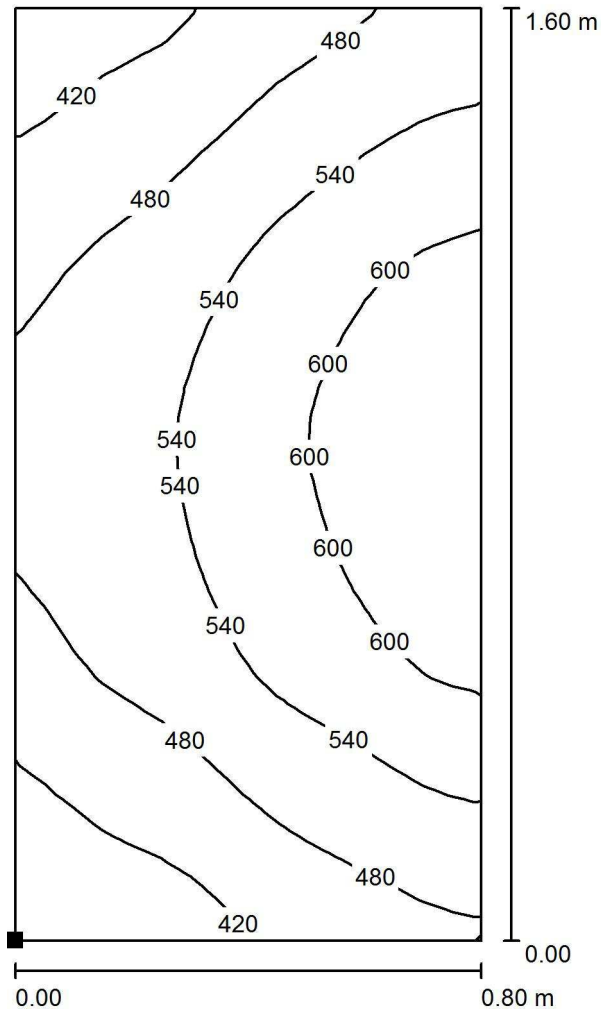
Výška: 0.850 m
 Rastr: 64 x 64 Body
 Okrajová zóna: 0.000 m

Kusovník svítidel

Č.	ks	Označení (Opravný faktor)	Φ (Svítilo) [lm]	Φ (Zdroje:) [lm]	P [W]
1	2	HALLA, a.s. LUNCI 13-511A-2028E (1.000)	4809	5200	58.0
Celkem:			9619	10400	116.0

Specifický příkon: $13.12 \text{ W/m}^2 = 2.67 \text{ W/m}^2/100 \text{ lx}$ (Základní plocha: 8.84 m^2)

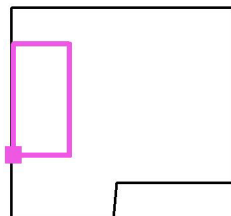
HALLA,a.s.

Praha 9, 190 00
Litvínovská 288/11Zpracovatel Tomáš Cetl
Telefon +420 286 881 758
Fax +420 283 882 417
e-mail cetl@halla.cz**Místnost 3.08 - kancelář pokladna / Pracoviště / Pracovní oblast / Isolinie (E)**

Poloha plochy v místnosti:

Označený bod:

(127.070 m, 100.363 m, 0.750 m)



Hodnoty v Lux, Měřítko 1 : 13

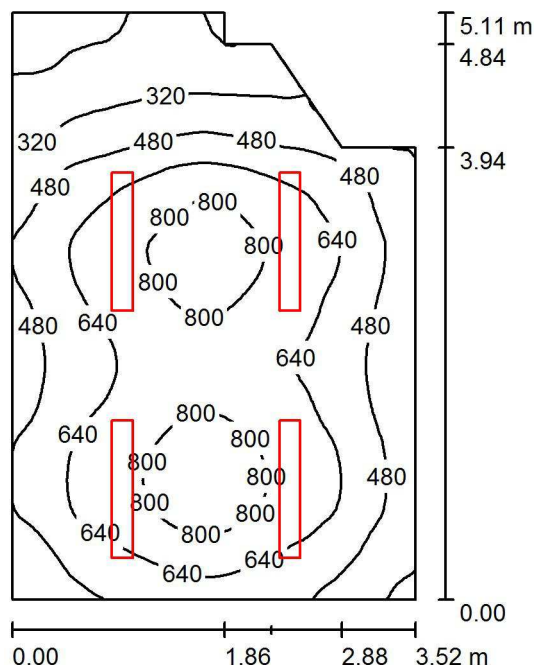
Rastr: 16 x 32 Body

	E_m [lx]	E_{min} [lx]	E_{max} [lx]	E_{min} / E_m	E_{min} / E_{max}
Pracovní oblast	517	363	655	0.701	0.554
Okolní oblast	471	227	790	0.483	0.288

HALLA, a.s.
Praha 9, 190 00
Litvínovská 288/11

Zpracovatel Tomáš Cetl
Telefon +420 286 881 758
Fax +420 283 882 417
e-mail cetl@halla.cz

Místnost 3.09 - kancelář EÚ / Shrnutí



Výška místnosti: 2.620 m, Montážní výška: 2.200 m, Činitel údržby: 0.70

Hodnoty v Lux, Měřítko 1:66

Plocha	ρ [%]	E_m [lx]	E_{min} [lx]	E_{max} [lx]	E_{min} / E_m
Uživatelská úroveň	/	569	120	916	0.211
Podlaha	20	458	187	646	0.409
Strop	70	473	77	1419	0.163
Stěny (8)	50	221	73	518	/

Uživatelská úroveň:

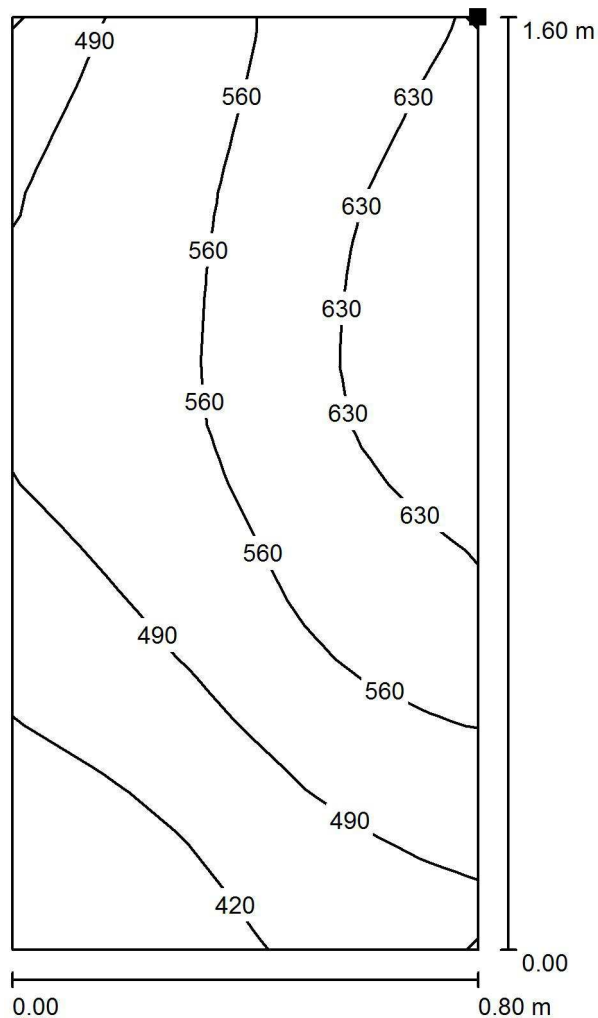
Výška: 0.850 m
Rastr: 64 x 64 Body
Okrajová zóna: 0.000 m

Kusovník svítidel

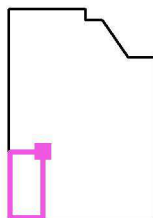
Č.	ks	Označení (Opravný faktor)	Φ (Svítidlo) [lm]	Φ (Zdroje:) [lm]	P [W]
1	4	HALLA, a.s. LUNCI 13-511A-2028E (1.000)	4809	5200	58.0
			Celkem: 19237	Celkem: 20800	232.0

Specifický příkon: $13.90 \text{ W/m}^2 = 2.44 \text{ W/m}^2/100 \text{ lx}$ (Základní plocha: 16.70 m^2)

HALLA, a.s.

Praha 9, 190 00
Litvínovská 288/11Zpracovatel Tomáš Cetl
Telefon +420 286 881 758
Fax +420 283 882 417
e-mail cetl@halla.cz**Místnost 3.09 - kancelář EÚ / Pracoviště 1 / Pracovní oblast / Isolinie (E)**

Poloha plochy v místnosti:
Označený bod:
(124.237 m, 101.112 m, 0.750 m)

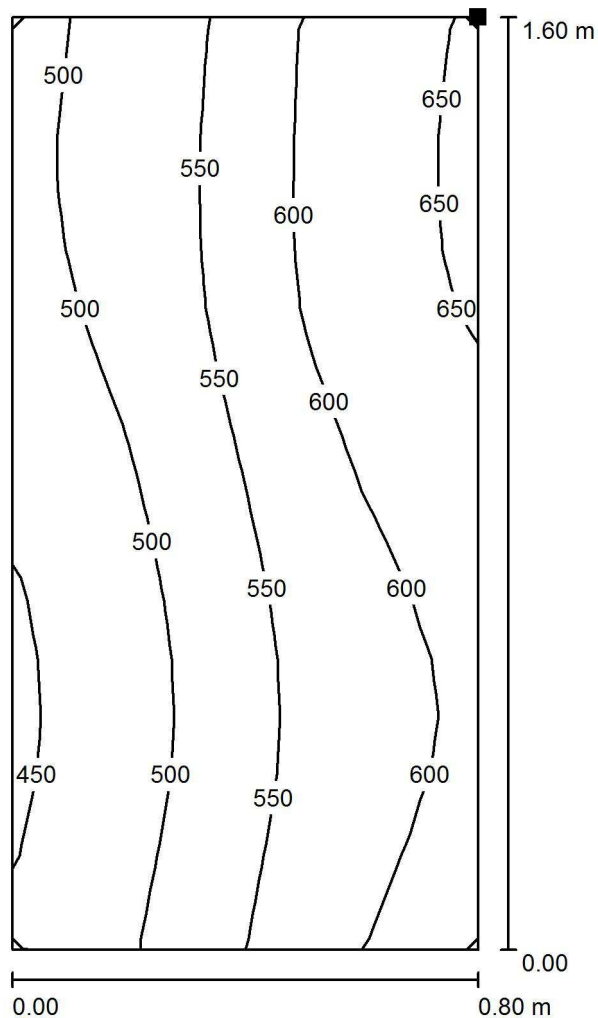


Hodnoty v Lux, Měřítko 1 : 13

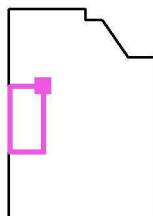
Rastr: 8 x 16 Body

	E_m [lx]	E_{min} [lx]	E_{max} [lx]	E_{min} / E_m	E_{min} / E_{max}
Pracovní oblast	534	351	669	0.658	0.525
Okolní oblast	635	429	795	0.676	0.540

HALLA,a.s.

Praha 9, 190 00
Litvínovská 288/11Zpracovatel Tomáš Cetl
Telefon +420 286 881 758
Fax +420 283 882 417
e-mail cetl@halla.cz**Místnost 3.09 - kancelář EÚ / Pracoviště 2 / Pracovní oblast / Isolinie (E)**

Poloha plochy v místnosti:
Označený bod:
(124.241 m, 102.706 m, 0.750 m)

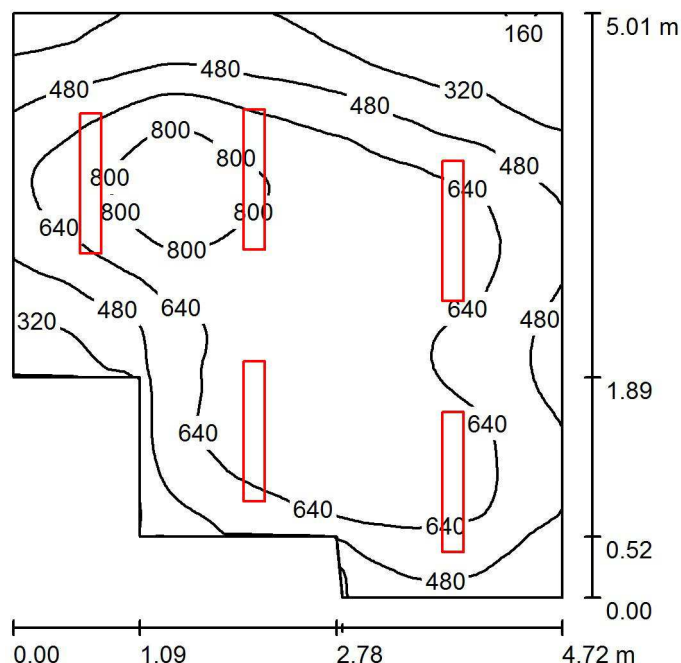


Hodnoty v Lux, Měřítko 1 : 13

Rastr: 8 x 16 Body

	E_m [lx]	E_{min} [lx]	E_{max} [lx]	E_{min} / E_m	E_{min} / E_{max}
Pracovní oblast	552	442	659	0.801	0.672
Okolní oblast	637	391	798	0.614	0.490

HALLA, a.s.

Praha 9, 190 00
Litvínovská 288/11Zpracovatel Tomáš Cetl
Telefon +420 286 881 758
Fax +420 283 882 417
e-mail cetl@halla.cz**Místnost 3.10 - kancelář EÚ / Shrnutí**

Výška místnosti: 2.620 m, Montážní výška: 2.200 m, Činitel údržby: 0.70

Hodnoty v Lux, Měřítko 1:65

Plocha	ρ [%]	E_m [lx]	E_{min} [lx]	E_{max} [lx]	E_{min} / E_m
Uživatelská úroveň	/	581	147	927	0.253
Podlaha	20	479	224	657	0.468
Strop	70	480	90	1422	0.188
Stěny (8)	50	229	103	680	/

Uživatelská úroveň:

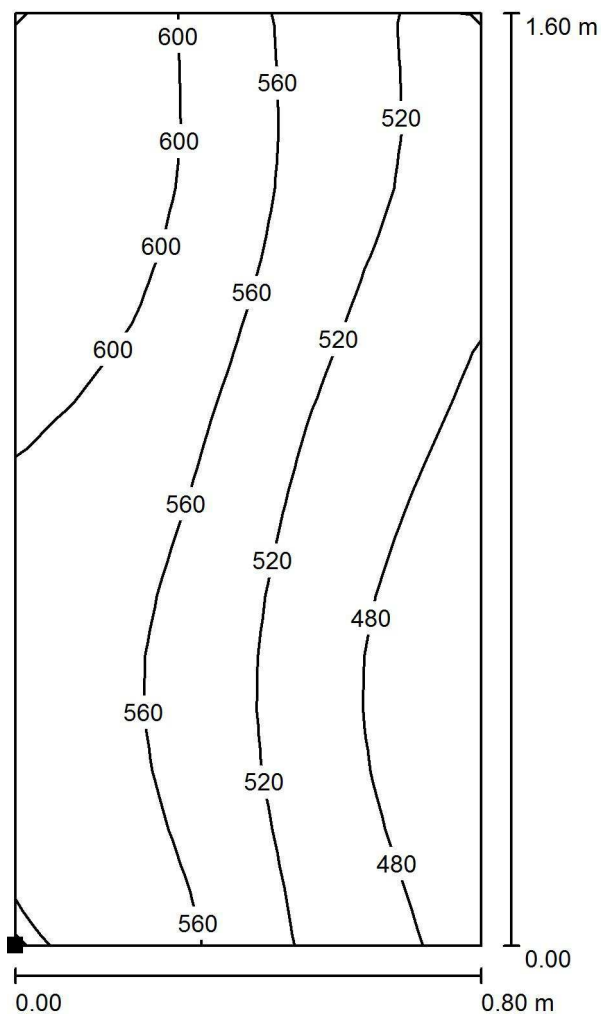
Výška: 0.850 m
 Rastr: 64 x 64 Body
 Okrajová zóna: 0.000 m

Kusovník svítidel

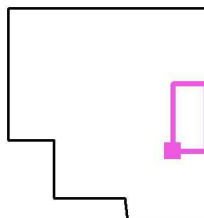
Č.	ks	Označení (Opravný faktor)	Φ (Svítilo) [lm]	Φ (Zdroje:) [lm]	P [W]
1	5	HALLA, a.s. LUNCI 13-511A-2028E (1.000)	4809	5200	58.0
Celkem:			24047	Celkem: 26000	290.0

Specifický příkon: $14.01 \text{ W/m}^2 = 2.41 \text{ W/m}^2/100 \text{ lx}$ (Základní plocha: 20.70 m^2)

HALLA,a.s.

Praha 9, 190 00
Litvínovská 288/11Zpracovatel Tomáš Cetl
Telefon +420 286 881 758
Fax +420 283 882 417
e-mail cetl@halla.cz**Místnost 3.10 - kancelář EÚ / Pracoviště 1 / Pracovní oblast / Isolinie (E)**

Poloha plochy v místnosti:
Označený bod:
(122.499 m, 101.098 m, 0.750 m)

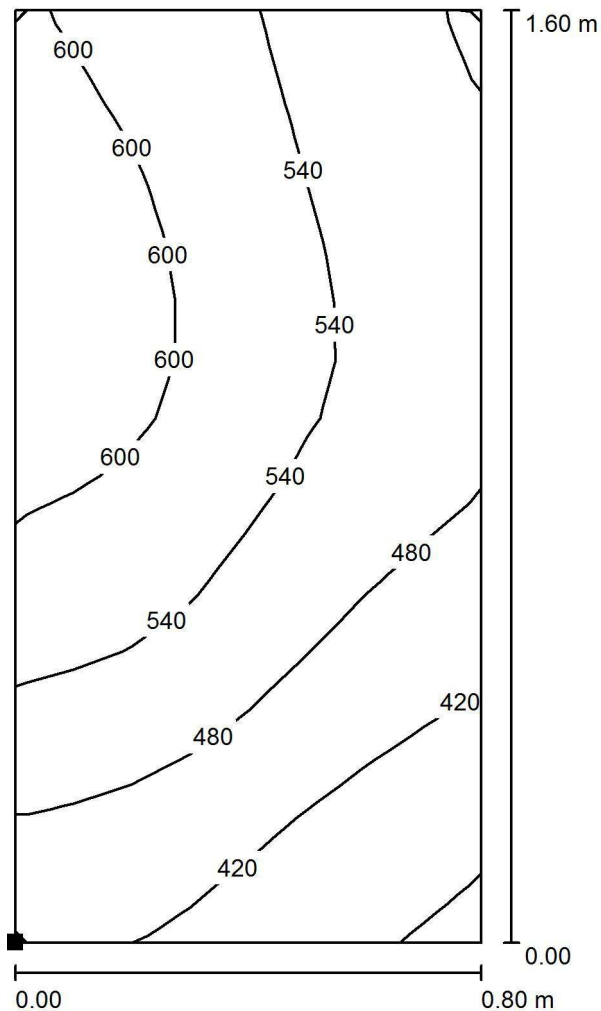


Hodnoty v Lux, Měřítko 1 : 13

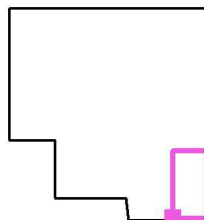
Rastr: 8 x 16 Body

	E_m [lx]	E_{min} [lx]	E_{max} [lx]	E_{min} / E_m	E_{min} / E_{max}
Pracovní oblast	544	445	637	0.818	0.699
Okolní oblast	594	319	708	0.536	0.450

HALLA,a.s.

Praha 9, 190 00
Litvínovská 288/11Zpracovatel Tomáš Cetl
Telefon +420 286 881 758
Fax +420 283 882 417
e-mail cetl@halla.cz**Místnost 3.10 - kancelář EÚ / Pracoviště 2 / Pracovní oblast / Isolinie (E)**

Poloha plochy v místnosti:
Označený bod:
(122.481 m, 99.511 m, 0.750 m)

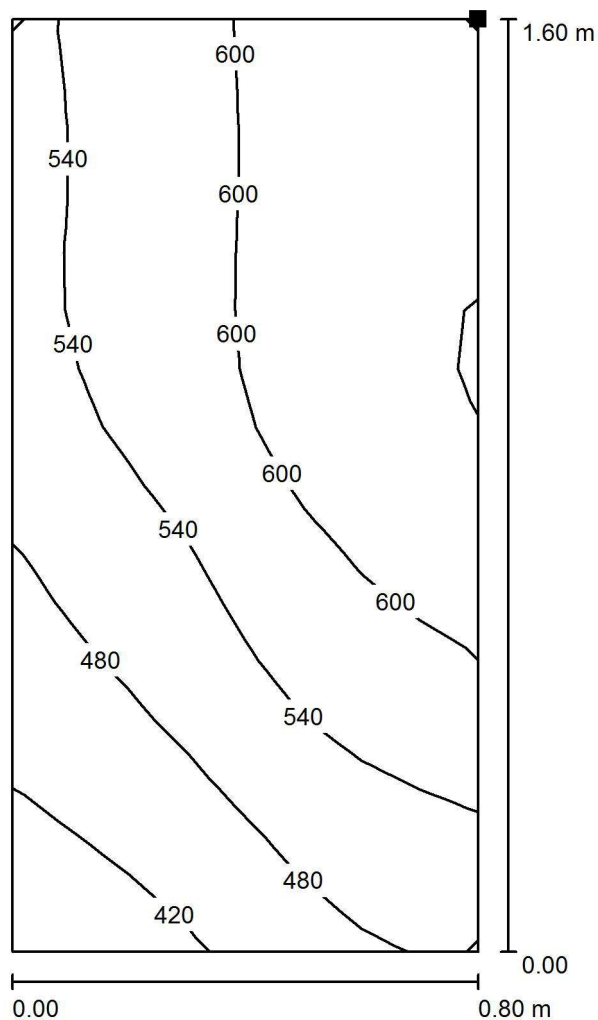


Hodnoty v Lux, Měřítko 1 : 13

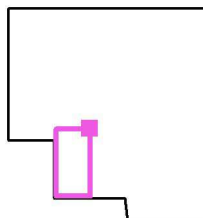
Rastr: 8 x 16 Body

	E_m [lx]	E_{min} [lx]	E_{max} [lx]	E_{min} / E_m	E_{min} / E_{max}
Pracovní oblast	519	349	636	0.672	0.549
Okolní oblast	591	425	710	0.720	0.599

HALLA,a.s.

Praha 9, 190 00
Litvínovská 288/11Zpracovatel Tomáš Cetl
Telefon +420 286 881 758
Fax +420 283 882 417
e-mail cetl@halla.cz**Místnost 3.10 - kancelář EÚ / Pracoviště 3 / Pracovní oblast / Isolinie (E)**

Poloha plochy v místnosti:
Označený bod:
(120.531 m, 101.634 m, 0.750 m)



Hodnoty v Lux, Měřítko 1 : 13

Rastr: 8 x 16 Body

	E_m [lx]	E_{min} [lx]	E_{max} [lx]	E_{min} / E_m	E_{min} / E_{max}
Pracovní oblast	553	377	663	0.682	0.569
Okolní oblast	653	514	726	0.788	0.708

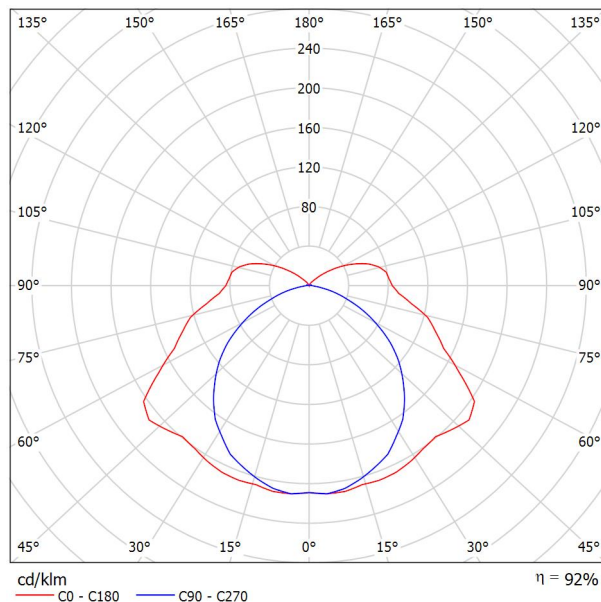
elcenter s.r.o.

Zpracovatel Bc. Štěpán Čejka
Telefon
Fax
e-mail

TREVOS a.s. PRIMA 228 AC ET5 2x28W,T5,EVG,průmyslové / Datový list svítidla

Výstup světla 1:

Obrázek svítidla najdete v našem katalogu svítidel.



Klasifikace svítidel dle CIE: 87
Kód CIE Flux Code: 37 68 89 87 92

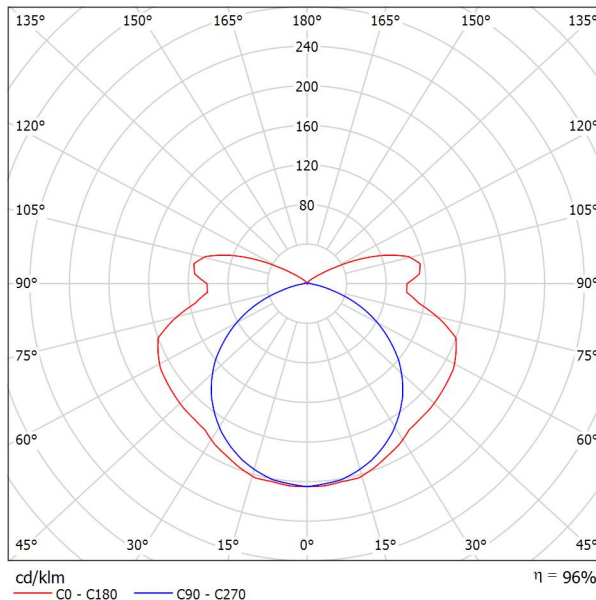
Výstup světla 1:

Vyhodnocení oslnění dle UGR											
ρ Strop	70	70	50	50	30	70	70	50	50	30	
ρ Stěny	50	30	50	30	30	50	30	50	30	30	
ρ Podlaha	20	20	20	20	20	20	20	20	20	20	
Velikost místnosti X Y	Směr pohledu napříč k ose lampy					Podélný směr pohledu k ose lampy					
2H	2H	18.4	19.6	18.8	20.1	20.6	16.1	17.4	16.6	17.8	18.3
	3H	20.1	21.3	20.6	21.8	22.3	17.2	18.4	17.8	18.9	19.4
	4H	21.0	22.1	21.6	22.6	23.2	17.6	18.7	18.1	19.2	19.8
	6H	21.9	22.9	22.4	23.4	24.0	17.8	18.8	18.3	19.4	19.9
	8H	22.3	23.3	22.8	23.8	24.4	17.8	18.8	18.4	19.4	20.0
4H	12H	22.6	23.6	23.2	24.1	24.7	17.8	18.8	18.4	19.3	19.9
	2H	18.9	20.0	19.4	20.5	21.0	17.3	18.4	17.8	18.9	19.4
	3H	20.8	21.8	21.4	22.3	23.0	18.6	19.6	19.2	20.1	20.8
	4H	21.9	22.8	22.5	23.4	24.0	19.2	20.0	19.8	20.6	21.2
	6H	23.0	23.7	23.6	24.3	25.0	19.4	20.2	20.0	20.8	21.4
8H	8H	23.4	24.1	24.1	24.7	25.4	19.5	20.2	20.1	20.8	21.5
	12H	23.9	24.5	24.5	25.2	25.9	19.5	20.1	20.1	20.7	21.5
	4H	22.2	22.9	22.8	23.5	24.2	19.8	20.5	20.4	21.1	21.8
	6H	23.4	24.0	24.0	24.6	25.3	20.3	20.9	20.9	21.5	22.2
	8H	24.0	24.5	24.7	25.2	25.9	20.4	20.9	21.1	21.6	22.3
12H	12H	24.6	25.1	25.3	25.7	26.5	20.5	20.9	21.1	21.6	22.4
	4H	22.2	22.8	22.8	23.4	24.1	19.9	20.6	20.6	21.2	21.9
	6H	23.4	23.9	24.1	24.6	25.3	20.5	21.0	21.2	21.7	22.4
	8H	24.1	24.5	24.8	25.2	26.0	20.7	21.2	21.4	21.8	22.6
	Variance polohy pozorovatele pro vzdálenosti svítidel S										
S = 1.0H	+0.1 / -0.1					+0.1 / -0.1					
S = 1.5H	+0.3 / -0.2					+0.2 / -0.3					
S = 2.0H	+0.4 / -0.5					+0.6 / -0.9					
Standardní tabulka	BK08					BK05					
Korekturní sčítanec	7.5					2.8					
Korigované oslňovací indexy, vztaheny na 5800lm Celkový světelný tok											

TREVOS a.s. PRIMA 128 AC ET5 1x28W,T5,EVG,průmyslové / Datový list svítidla

Výstup světla 1:

Obrázek svítidla najdete v našem katalogu svítidel.

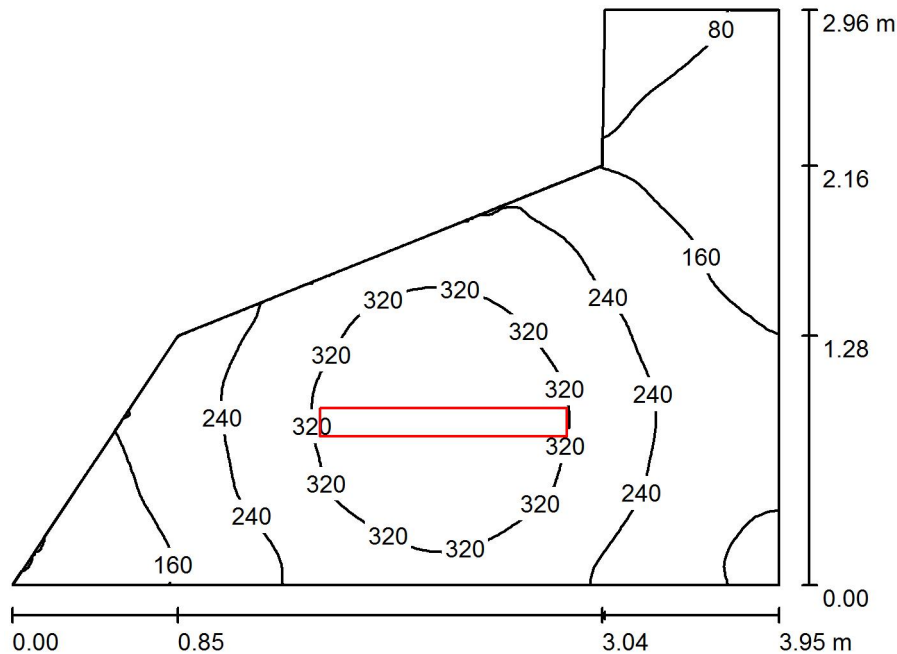


Klasifikace svítidel dle CIE: 83
Kód CIE Flux Code: 36 64 87 83 96

Výstup světla 1:

Vyhodnocení oslnění dle UGR											
ρ Strop	70	70	50	50	30	70	70	50	50	30	
ρ Stěny	50	30	50	30	30	50	30	50	30	30	
ρ Podlaha	20	20	20	20	20	20	20	20	20	20	
Velikost místnosti X Y		Směr pohledu napříč k ose lampy					Podélný směr pohledu k ose lampy				
2H	2H	15.9	17.1	16.4	17.6	18.2	14.5	15.7	15.0	16.2	16.8
	3H	18.3	19.4	18.8	20.0	20.6	15.7	16.9	16.3	17.4	18.0
	4H	19.3	20.4	19.9	21.0	21.6	16.2	17.2	16.7	17.8	18.5
	6H	20.2	21.2	20.8	21.8	22.4	16.4	17.4	17.0	18.0	18.6
	8H	20.6	21.5	21.2	22.1	22.8	16.4	17.4	17.0	18.0	18.7
12H	20.9	21.8	21.5	22.5	23.1	16.4	17.4	17.0	18.0	18.6	
4H	2H	16.5	17.5	17.0	18.1	18.7	15.4	16.5	16.0	17.0	17.7
	3H	19.1	20.0	19.7	20.6	21.3	17.0	17.9	17.6	18.5	19.2
	4H	20.3	21.2	21.0	21.8	22.5	17.6	18.4	18.2	19.1	19.8
	6H	21.4	22.1	22.0	22.7	23.5	17.9	18.7	18.6	19.3	20.1
	8H	21.8	22.5	22.5	23.2	23.9	18.0	18.7	18.7	19.4	20.1
12H	22.3	22.9	22.9	23.6	24.3	18.0	18.7	18.7	19.4	20.1	
8H	4H	20.6	21.3	21.3	22.0	22.7	18.4	19.0	19.0	19.7	20.5
	6H	21.8	22.4	22.5	23.1	23.9	18.9	19.5	19.6	20.2	21.0
	8H	22.4	22.9	23.1	23.7	24.5	19.1	19.6	19.8	20.3	21.1
	12H	23.0	23.5	23.8	24.2	25.0	19.2	19.6	19.9	20.3	21.2
12H	4H	20.6	21.2	21.3	21.9	22.7	18.5	19.1	19.2	19.8	20.6
	6H	21.9	22.4	22.6	23.1	23.9	19.2	19.7	19.9	20.4	21.2
	8H	22.5	23.0	23.3	23.7	24.6	19.4	19.9	20.1	20.6	21.4
Variance polohy pozorovatele pro vzdálenosti svítidel S											
S = 1.0H	+0.1 / -0.1					+0.1 / -0.1					
S = 1.5H	+0.2 / -0.2					+0.2 / -0.2					
S = 2.0H	+0.3 / -0.3					+0.4 / -0.6					
Standardní tabulka	BK09					BK14					
Korekturní sčítanec	6.5					3.0					
Korigované oslňovací indice, vztaheny na 2900lm Celkový světelný tok											

0.18 Zádveří / Shrnutí



Výška místnosti: 2.600 m, Montážní výška: 2.600 m, Činitel údržby: 0.67

Hodnoty v Lux, Měřítko 1:39

Plocha	ρ [%]	E_m [lx]	E_{min} [lx]	E_{max} [lx]	E_{min} / E_m
Uživatelská úroveň	/	233	35	387	0.150
Podlaha	20	155	40	210	0.261
Strop	70	138	33	742	0.240
Stěny (6)	50	147	28	606	/

Uživatelská úroveň:

Výška: 0.850 m
Rastr: 64 x 64 Body
Okrajová zóna: 0.000 m

Kusovník svítidel

Č.	ks	Označení (Opravný faktor)	Φ (Svítidlo) [lm]	Φ (Zdroje:) [lm]	P [W]
1	1	TREVOS a.s. PRIMA 228 AC ET5 2x28W,T5,EVG,průmyslové (1.000)	5326	5800	56.0
Celkem:			5326	5800	56.0

Specifický příkon: $7.98 \text{ W/m}^2 = 3.42 \text{ W/m}^2/100 \text{ lx}$ (Základní plocha: 7.02 m^2)



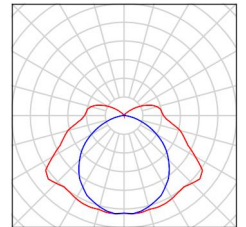
elcenter s.r.o.

Zpracovatel Bc. Štěpán Čejka
Telefon
Fax
e-mail

0.18 Zádveří / Kusovník svítidel

1 ks TREVOS a.s. PRIMA 228 AC ET5
2x28W,T5,EVG,průmyslové
C. výrobku: PRIMA 228 AC ET5
Světelný tok (Svítidlo): 5326 lm
Světelný tok (Zdroje:): 5800 lm
Výkon svítidla: 56.0 W
Klasifikace svítidel dle CIE: 87
Kód CIE Flux Code: 37 68 89 87 92
Osazení: 2 x FH 28 W/840 G5 28W (Opravný faktor 1.000).

Obrázek svítidla najdete
v našem katalogu
svítidel.



elcenter s.r.o.

Zpracovatel Bc. Štěpán Čejka
Telefon
Fax
e-mail

0.18 Zádveří / Světelně technické výsledky

Celkový světelný tok: 5326 lm
Celkový výkon: 56.0 W
Činitel údržby: 0.67
Okrajová zóna: 0.000 m

Plocha	Průměrné intenzity osvětlení [lx]			Stupeň odrazu [%]	Průměrný jas [cd/m ²]
	přímé	nepřímé	celkový		
Uživatelská úroveň	140	93	233	/	/
Komunikace	158	102	261	/	/
Podlaha	83	72	155	20	9.87
Strop	57	81	138	70	31
Stěna 1	109	74	183	50	29
Stěna 2	47	62	109	50	17
Stěna 3	23	42	65	50	10
Stěna 4	0.00	38	38	50	6.01
Stěna 5	144	85	229	50	36
Stěna 6	43	66	109	50	17

Rovnoměrnosti na pracovní rovině

E_{\min} / E_m : 0.150 (1:7)

E_{\min} / E_{\max} : 0.090 (1:11)

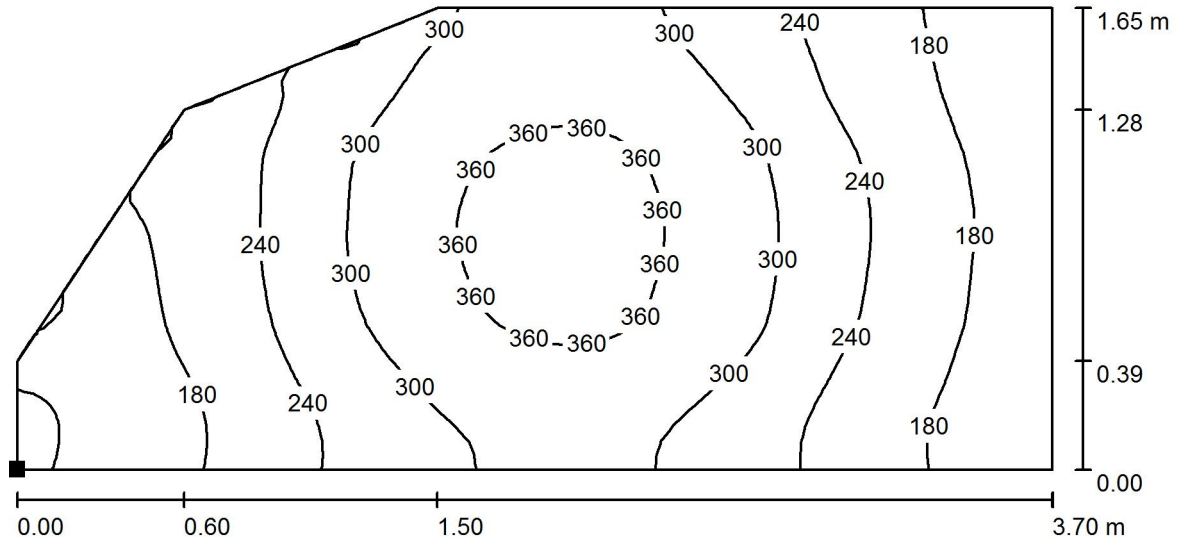
Specifický příkon: $7.98 \text{ W/m}^2 = 3.42 \text{ W/m}^2/100 \text{ lx}$ (Základní plocha: 7.02 m^2)



elcenter s.r.o.

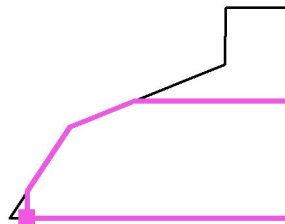
Zpracovatel Bc. Štěpán Čejka
Telefon
Fax
e-mail

0.18 Zádveří / Komunikace / Isolinie (E, horizontálně)



Hodnoty v Lux, Měřítko 1 : 27

Poloha plochy v místnosti:
Označený bod:
(205.100 m, -68.440 m, 0.850 m)



Rastr: 64 x 32 Body

E_m [lx]
261

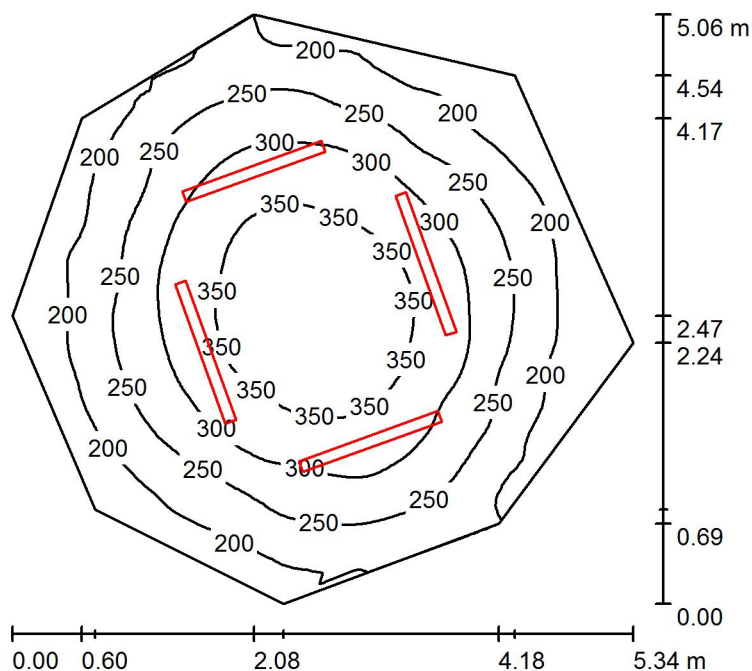
E_{min} [lx]
111

E_{max} [lx]
384

E_{min} / E_m
0.427

E_{min} / E_{max}
0.290

0.17 Sklad / Shrnutí



Výška místnosti: 2.600 m, Montážní výška: 2.600 m, Činitel údržby: 0.67

Hodnoty v Lux, Měřítko 1:65

Plocha	ρ [%]	E_m [lx]	E_{min} [lx]	E_{max} [lx]	E_{min} / E_m
Uživatelská úroveň	/	264	151	370	0.574
Podlaha	20	205	151	262	0.737
Strop	70	134	66	537	0.489
Stěny (8)	50	173	125	314	/

Uživatelská úroveň:

Výška:	0.850 m
Rastr:	64 x 64 Body
Okrajová zóna:	0.000 m

Kusovník svítidel

Č.	ks	Označení (Opravný faktor)	Φ (Svítilno) [lm]	Φ (Zdroje:) [lm]	P [W]
1	4	TREVOS a.s. PRIMA 128 AC ET5 1x28W,T5,EVG,průmyslové (1.000)	2774	2900	28.0
Celkem:			11095	11600	112.0

Specifický příkon: $5.93 \text{ W/m}^2 = 2.25 \text{ W/m}^2/100 \text{ lx}$ (Základní plocha: 18.90 m^2)



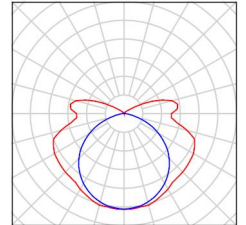
elcenter s.r.o.

Zpracovatel Bc. Štěpán Čejka
Telefon
Fax
e-mail

0.17 Sklad / Kusovník svítidel

4 ks TREVOS a.s. PRIMA 128 AC ET5
1x28W,T5,EVG,průmyslové
C. výrobku: PRIMA 128 AC ET5
Světelný tok (Svítidlo): 2774 lm
Světelný tok (Zdroje:): 2900 lm
Výkon svítidla: 28.0 W
Klasifikace svítidel dle CIE: 83
Kód CIE Flux Code: 36 64 87 83 96
Osazení: 1 x FH 28 W/840 G5 28W (Opravný faktor 1.000).

Obrázek svítidla najdete
v našem katalogu
svítidel.





elcenter s.r.o.

Zpracovatel Bc. Štěpán Čejka
Telefon
Fax
e-mail

0.17 Sklad / Světelně technické výsledky

Celkový světelný tok: 11095 lm
Celkový výkon: 112.0 W
Činitel údržby: 0.67
Okrajová zóna: 0.000 m

Plocha	Průměrné intenzity osvětlení [lx]			Stupeň odrazu [%]	Průměrný jas [cd/m ²]
	přímé	nepřímé	celkový		
Uživatelská úroveň	167	96	264	/	/
Podlaha	116	89	205	20	13
Strop	62	72	134	70	30
Stěna 1	89	74	163	50	26
Stěna 2	118	76	194	50	31
Stěna 3	89	74	162	50	26
Stěna 4	97	74	171	50	27
Stěna 5	94	75	169	50	27
Stěna 6	112	75	187	50	30
Stěna 7	89	74	163	50	26
Stěna 8	102	75	177	50	28

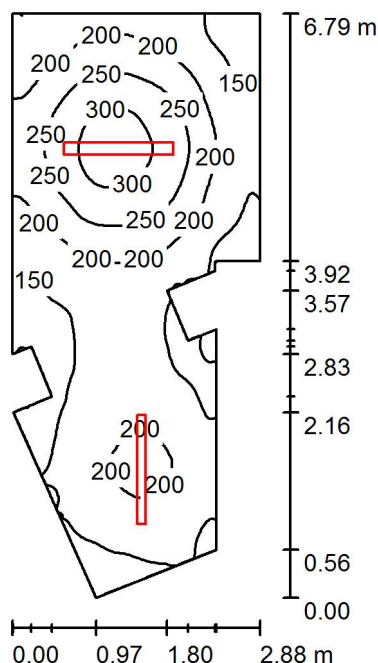
Rovnoměrnosti na pracovní rovině

E_{\min} / E_m : 0.574 (1:2)

E_{\min} / E_{\max} : 0.408 (1:2)

Specifický příkon: $5.93 \text{ W/m}^2 = 2.25 \text{ W/m}^2/100 \text{ lx}$ (Základní plocha: 18.90 m^2)

0.16 Sklad / Shrnutí



Výška místnosti: 2.660 m, Montážní výška: 2.660 m, Činitel údržby: 0.67

Hodnoty v Lux, Měřítko 1:88

Plocha	ρ [%]	E_m [lx]	E_{min} [lx]	E_{max} [lx]	E_{min} / E_m
Uživatelská úroveň	/	192	89	324	0.462
Podlaha	20	140	78	189	0.556
Strop	70	102	40	696	0.396
Stěny (14)	50	122	46	336	/

Uživatelská úroveň:

Výška:	0.850 m
Rastr:	128 x 64 Body
Okrajová zóna:	0.000 m

Kusovník svítidel

Č.	ks	Označení (Opravný faktor)	Φ (Svítilno) [lm]	Φ (Zdroje:) [lm]	P [W]
1	1	TREVOS a.s. PRIMA 128 AC ET5 1x28W,T5,EVG,průmyslové (1.000)	2774	2900	28.0
2	1	TREVOS a.s. PRIMA 228 AC ET5 2x28W,T5,EVG,průmyslové (1.000)	5326	5800	56.0
Celkem:			8099	8700	84.0

Specifický příkon: $5.40 \text{ W/m}^2 = 2.80 \text{ W/m}^2/100 \text{ lx}$ (Základní plocha: 15.56 m^2)



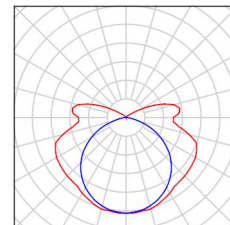
elcenter s.r.o.

Zpracovatel Bc. Štěpán Čejka
Telefon
Fax
e-mail

0.16 Sklad / Kusovník svítidel

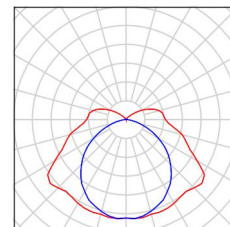
1 ks TREVOS a.s. PRIMA 128 AC ET5
1x28W,T5,EVG,průmyslové
C. výrobku: PRIMA 128 AC ET5
Světelný tok (Svítidlo): 2774 lm
Světelný tok (Zdroje:): 2900 lm
Výkon svítidla: 28.0 W
Klasifikace svítidel dle CIE: 83
Kód CIE Flux Code: 36 64 87 83 96
Osazení: 1 x FH 28 W/840 G5 28W (Opravný faktor 1.000).

Obrázek svítidla najdete
v našem katalogu
svítidel.



1 ks TREVOS a.s. PRIMA 228 AC ET5
2x28W,T5,EVG,průmyslové
C. výrobku: PRIMA 228 AC ET5
Světelný tok (Svítidlo): 5326 lm
Světelný tok (Zdroje:): 5800 lm
Výkon svítidla: 56.0 W
Klasifikace svítidel dle CIE: 87
Kód CIE Flux Code: 37 68 89 87 92
Osazení: 2 x FH 28 W/840 G5 28W (Opravný faktor 1.000).

Obrázek svítidla najdete
v našem katalogu
svítidel.



elcenter s.r.o.

Zpracovatel Bc. Štěpán Čejka
Telefon
Fax
e-mail

0.16 Sklad / Světelně technické výsledky

Celkový světelný tok: 8099 lm
Celkový výkon: 84.0 W
Činitel údržby: 0.67
Okrajová zóna: 0.000 m

Plocha	Průměrné intenzity osvětlení [lx]			Stupeň odrazu [%]	Průměrný jas [cd/m ²]
	přímé	nepřímé	celkový		
Uživatelská úroveň	122	70	192	/	/
Podlaha	80	61	140	20	8.94
Strop	45	56	102	70	23
Stěna 1	36	45	81	50	13
Stěna 2	55	47	102	50	16
Stěna 3	44	56	101	50	16
Stěna 4	70	56	127	50	20
Stěna 5	62	60	123	50	20
Stěna 6	73	55	127	50	20
Stěna 7	23	46	68	50	11
Stěna 8	20	49	68	50	11
Stěna 9	93	57	150	50	24
Stěna 10	52	57	110	50	17
Stěna 11	54	55	109	50	17
Stěna 12	54	57	111	50	18
Stěna 13	88	55	144	50	23
Stěna 14	70	55	125	50	20

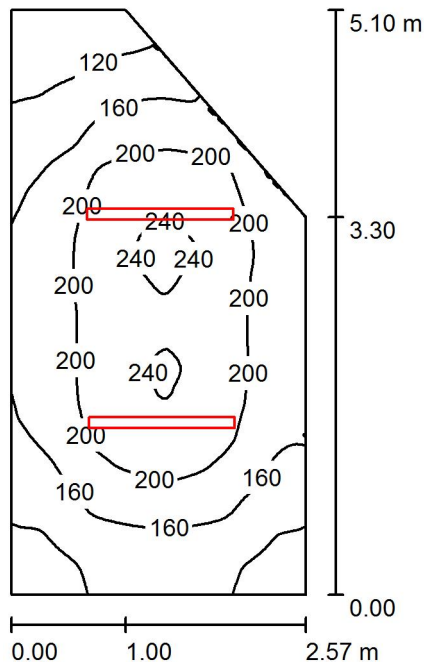
Rovnoměrnosti na pracovní rovině

E_{\min} / E_{\max} : 0.462 (1:2)

E_{\min} / E_{\max} : 0.274 (1:4)

Specifický příkon: $5.40 \text{ W/m}^2 = 2.80 \text{ W/m}^2/100 \text{ lx}$ (Základní plocha: 15.56 m^2)

0.11 Sklad / Shrnutí



Výška místnosti: 2.600 m, Montážní výška: 2.600 m, Činitel údržby: 0.67

Hodnoty v Lux, Měřítko 1:66

Plocha	ρ [%]	E_m [lx]	E_{min} [lx]	E_{max} [lx]	E_{min} / E_m
Uživatelská úroveň	/	178	89	246	0.501
Podlaha	20	129	80	160	0.625
Strop	70	103	42	525	0.405
Stěny (5)	50	115	57	339	/

Uživatelská úroveň:

Výška:	0.850 m
Rastr:	64 x 128 Body
Okrajová zóna:	0.000 m

Kusovník svítidel

Č.	ks	Označení (Opravný faktor)	Φ (Svítidlo) [lm]	Φ (Zdroje:) [lm]	P [W]
1	2	TREVOS a.s. PRIMA 128 AC ET5 1x28W,T5,EVG,průmyslové (1.000)	2774	2900	28.0
Celkem:			5548	5800	56.0

Specifický příkon: $4.79 \text{ W/m}^2 = 2.69 \text{ W/m}^2/100 \text{ lx}$ (Základní plocha: 11.68 m^2)



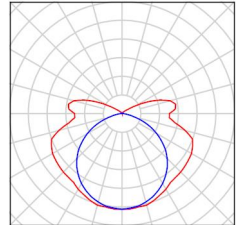
elcenter s.r.o.

Zpracovatel Bc. Štěpán Čejka
Telefon
Fax
e-mail

0.11 Sklad / Kusovník svítidel

2 ks TREVOS a.s. PRIMA 128 AC ET5
1x28W,T5,EVG,průmyslové
C. výrobku: PRIMA 128 AC ET5
Světelný tok (Svítidlo): 2774 lm
Světelný tok (Zdroje:): 2900 lm
Výkon svítidla: 28.0 W
Klasifikace svítidel dle CIE: 83
Kód CIE Flux Code: 36 64 87 83 96
Osazení: 1 x FH 28 W/840 G5 28W (Opravný faktor 1.000).

Obrázek svítidla najdete
v našem katalogu
svítidel.





elcenter s.r.o.

Zpracovatel Bc. Štěpán Čejka
Telefon
Fax
e-mail

0.11 Sklad / Světelně technické výsledky

Celkový světelný tok: 5548 lm
Celkový výkon: 56.0 W
Činitel údržby: 0.67
Okrajová zóna: 0.000 m

Plocha	Průměrné intenzity osvětlení [lx]			Stupeň odrazu [%]	Průměrný jas [cd/m ²]
	přímé	nepřímé	celkový		
Uživatelská úroveň	109	70	178	/	/
Podlaha	69	59	129	20	8.18
Strop	50	53	103	70	23
Stěna 1	66	50	116	50	18
Stěna 2	60	53	114	50	18
Stěna 3	84	54	138	50	22
Stěna 4	53	47	100	50	16
Stěna 5	53	54	107	50	17

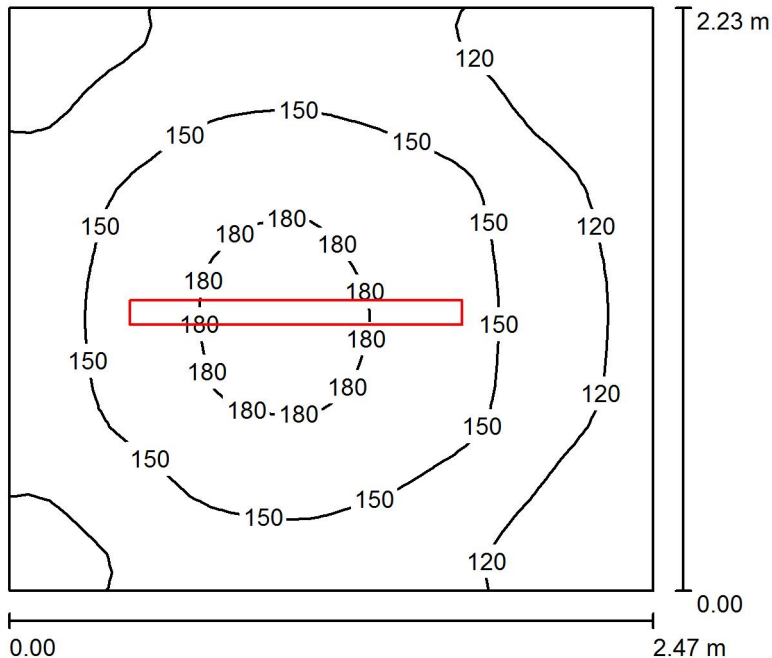
Rovnoměrnosti na pracovní rovině

E_{\min} / E_m : 0.501 (1:2)

E_{\min} / E_{\max} : 0.364 (1:3)

Specifický příkon: $4.79 \text{ W/m}^2 = 2.69 \text{ W/m}^2/100 \text{ lx}$ (Základní plocha: 11.68 m^2)

0.09 Sklad / Shrnutí



Výška místnosti: 2.660 m, Montážní výška: 2.660 m, Činitel údržby: 0.67

Hodnoty v Lux, Měřítko 1:29

Plocha	ρ [%]	E_m [lx]	E_{min} [lx]	E_{max} [lx]	E_{min} / E_m
Uživatelská úroveň	/	142	86	187	0.607
Podlaha	20	93	71	107	0.766
Strop	70	104	40	515	0.386
Stěny (4)	50	102	43	247	/

Uživatelská úroveň:

Výška: 0.850 m
Rastr: 32 x 32 Body
Okrajová zóna: 0.000 m

Kusovník svítidel

Č.	ks	Označení (Opravný faktor)	Φ (Svítilno) [lm]	Φ (Zdroje:) [lm]	P [W]
1	1	TREVOS a.s. PRIMA 128 AC ET5 1x28W,T5,EVG,průmyslové (1.000)	2774	2900	28.0
Celkem:			2774	Celkem: 2900	28.0

Specifický příkon: $5.08 \text{ W/m}^2 = 3.58 \text{ W/m}^2/100 \text{ lx}$ (Základní plocha: 5.51 m^2)



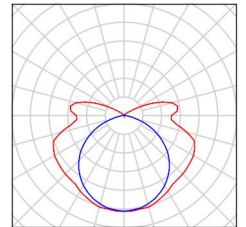
elcenter s.r.o.

Zpracovatel Bc. Štěpán Čejka
Telefon
Fax
e-mail

0.09 Sklad / Kusovník svítidel

1 ks TREVOS a.s. PRIMA 128 AC ET5
1x28W,T5,EVG,průmyslové
C. výrobku: PRIMA 128 AC ET5
Světelný tok (Svítidlo): 2774 lm
Světelný tok (Zdroje:): 2900 lm
Výkon svítidla: 28.0 W
Klasifikace svítidel dle CIE: 83
Kód CIE Flux Code: 36 64 87 83 96
Osazení: 1 x FH 28 W/840 G5 28W (Opravný faktor 1.000).

Obrázek svítidla najdete
v našem katalogu
svítidel.





elcenter s.r.o.

Zpracovatel Bc. Štěpán Čejka
Telefon
Fax
e-mail

0.09 Sklad / Světelně technické výsledky

Celkový světelný tok: 2774 lm
Celkový výkon: 28.0 W
Činitel údržby: 0.67
Okrajová zóna: 0.000 m

Plocha	Průměrné intenzity osvětlení [lx]			Stupeň odrazu [%]	Průměrný jas [cd/m ²]
	přímé	nepřímé	celkový		
Uživatelská úroveň	79	63	142	/	/
Podlaha	45	47	93	20	5.90
Strop	51	53	104	70	23
Stěna 1	64	48	112	50	18
Stěna 2	38	48	86	50	14
Stěna 3	60	48	108	50	17
Stěna 4	49	50	99	50	16

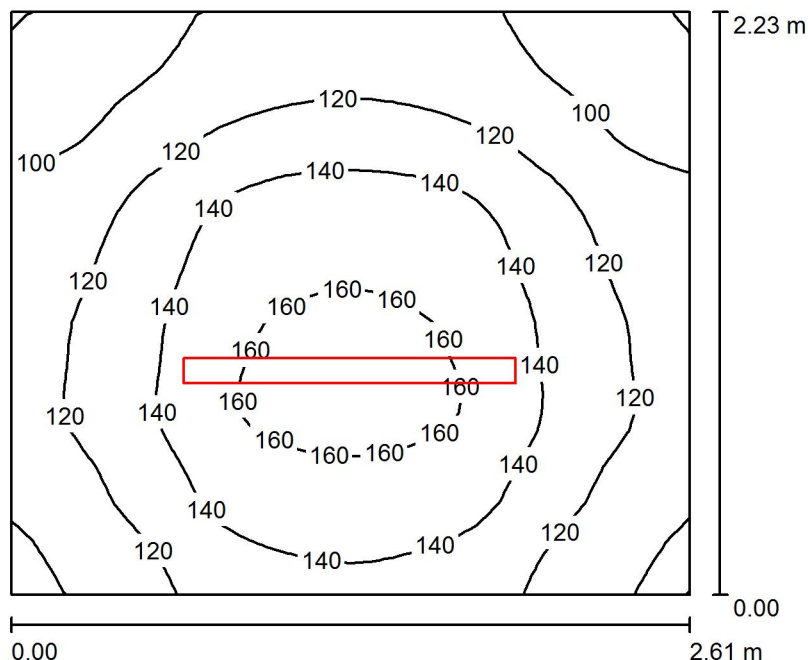
Rovnoměrnosti na pracovní rovině

E_{\min} / E_m : 0.607 (1:2)

E_{\min} / E_{\max} : 0.461 (1:2)

Specifický příkon: $5.08 \text{ W/m}^2 = 3.58 \text{ W/m}^2/100 \text{ lx}$ (Základní plocha: 5.51 m^2)

0.08 Sklad / Shrnutí



Výška místnosti: 2.800 m, Montážní výška: 2.800 m, Činitel údržby: 0.67

Hodnoty v Lux, Měřítko 1:29

Plocha	ρ [%]	E_m [lx]	E_{min} [lx]	E_{max} [lx]	E_{min} / E_m
Uživatelská úroveň	/	127	79	168	0.624
Podlaha	20	84	65	98	0.771
Strop	70	99	39	517	0.395
Stěny (4)	50	95	39	329	/

Uživatelská úroveň:

Výška:	0.850 m
Rastr:	32 x 32 Body
Okrajová zóna:	0.000 m

Kusovník svítidel

Č.	ks	Označení (Opravný faktor)	Φ (Svítilo) [lm]	Φ (Zdroje:) [lm]	P [W]
1	1	TREVOS a.s. PRIMA 128 AC ET5 1x28W,T5,EVG,průmyslové (1.000)	2774	2900	28.0
Celkem:			2774	Celkem: 2900	28.0

Specifický příkon: $4.81 \text{ W/m}^2 = 3.79 \text{ W/m}^2/100 \text{ lx}$ (Základní plocha: 5.82 m^2)



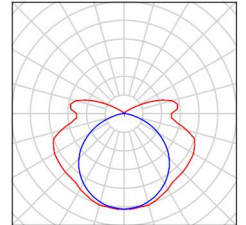
elcenter s.r.o.

Zpracovatel Bc. Štěpán Čejka
Telefon
Fax
e-mail

0.08 Sklad / Kusovník svítidel

1 ks TREVOS a.s. PRIMA 128 AC ET5
1x28W,T5,EVG,průmyslové
C. výrobku: PRIMA 128 AC ET5
Světelný tok (Svítidlo): 2774 lm
Světelný tok (Zdroje:): 2900 lm
Výkon svítidla: 28.0 W
Klasifikace svítidel dle CIE: 83
Kód CIE Flux Code: 36 64 87 83 96
Osazení: 1 x FH 28 W/840 G5 28W (Opravný faktor 1.000).

Obrázek svítidla najdete
v našem katalogu
svítidel.





elcenter s.r.o.

Zpracovatel Bc. Štěpán Čejka
Telefon
Fax
e-mail

0.08 Sklad / Světelně technické výsledky

Celkový světelný tok: 2774 lm
Celkový výkon: 28.0 W
Činitel údržby: 0.67
Okrajová zóna: 0.000 m

Plocha	Průměrné intenzity osvětlení [lx]			Stupeň odrazu [%]	Průměrný jas [cd/m ²]
	přímé	nepřímé	celkový		
Uživatelská úroveň	70	57	127	/	/
Podlaha	41	43	84	20	5.37
Strop	48	51	99	70	22
Stěna 1	69	46	114	50	18
Stěna 2	38	46	84	50	13
Stěna 3	50	45	94	50	15
Stěna 4	38	46	84	50	13

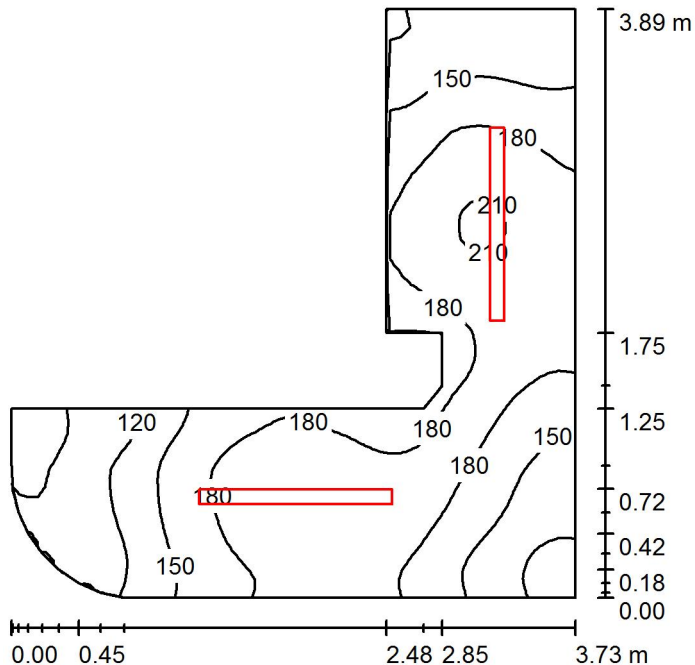
Rovnoměrnosti na pracovní rovině

E_{\min} / E_m : 0.624 (1:2)

E_{\min} / E_{\max} : 0.471 (1:2)

Specifický příkon: $4.81 \text{ W/m}^2 = 3.79 \text{ W/m}^2/100 \text{ lx}$ (Základní plocha: 5.82 m^2)

0.06 Sklad / Shrnutí



Výška místnosti: 2.660 m, Montážní výška: 2.660 m, Činitel údržby: 0.67

Hodnoty v Lux, Měřítko 1:50

Plocha	ρ [%]	E_m [lx]	E_{min} [lx]	E_{max} [lx]	E_{min} / E_m
Uživatelská úroveň	/	164	81	214	0.492
Podlaha	20	105	70	136	0.667
Strop	70	148	35	549	0.238
Stěny (18)	50	131	37	679	/

Uživatelská úroveň:

Výška: 0.850 m
Rastr: 64 x 64 Body
Okrajová zóna: 0.000 m

Kusovník svítidel

Č.	ks	Označení (Opravný faktor)	Φ (Svítilno) [lm]	Φ (Zdroje:) [lm]	P [W]
1	2	TREVOS a.s. PRIMA 128 AC ET5 1x28W,T5,EVG,průmyslové (1.000)	2774	2900	28.0
Celkem:			5548	5800	56.0

Specifický příkon: $7.34 \text{ W/m}^2 = 4.47 \text{ W/m}^2/100 \text{ lx}$ (Základní plocha: 7.63 m^2)



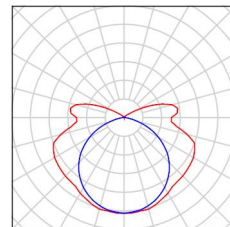
elcenter s.r.o.

Zpracovatel Bc. Štěpán Čejka
Telefon
Fax
e-mail

0.06 Sklad / Kusovník svítidel

2 ks TREVOS a.s. PRIMA 128 AC ET5
1x28W,T5,EVG,průmyslové
C. výrobku: PRIMA 128 AC ET5
Světelný tok (Svítidlo): 2774 lm
Světelný tok (Zdroje:): 2900 lm
Výkon svítidla: 28.0 W
Klasifikace svítidel dle CIE: 83
Kód CIE Flux Code: 36 64 87 83 96
Osazení: 1 x FH 28 W/840 G5 28W (Opravný faktor 1.000).

Obrázek svítidla najdete
v našem katalogu
svítidel.



elcenter s.r.o.

Zpracovatel Bc. Štěpán Čejka
Telefon
Fax
e-mail

0.06 Sklad / Světelně technické výsledky

Celkový světelný tok: 5548 lm
Celkový výkon: 56.0 W
Činitel údržby: 0.67
Okrajová zóna: 0.000 m

Plocha	Průměrné intenzity osvětlení [lx]			Stupeň odrazu [%]	Průměrný jas [cd/m ²]
	přímé	nepřímé	celkový		
Uživatelská úroveň	88	76	164	/	/
Podlaha	51	54	105	20	6.71
Strop	68	80	148	70	33
Stěna 1	52	58	109	50	17
Stěna 2	76	65	140	50	22
Stěna 3	38	62	100	50	16
Stěna 4	83	72	155	50	25
Stěna 5	65	79	144	50	23
Stěna 6	49	68	117	50	19
Stěna 7	3.83	50	54	50	8.53
Stěna 8	78	61	139	50	22
Stěna 9	24	44	68	50	11
Stěna 10	23	46	69	50	11
Stěna 11	23	47	70	50	11
Stěna 12	24	47	72	50	11
Stěna 13	26	47	73	50	12
Stěna 14	28	48	76	50	12
Stěna 15	31	49	79	50	13
Stěna 16	34	49	83	50	13
Stěna 17	38	49	87	50	14
Stěna 18	99	68	168	50	27

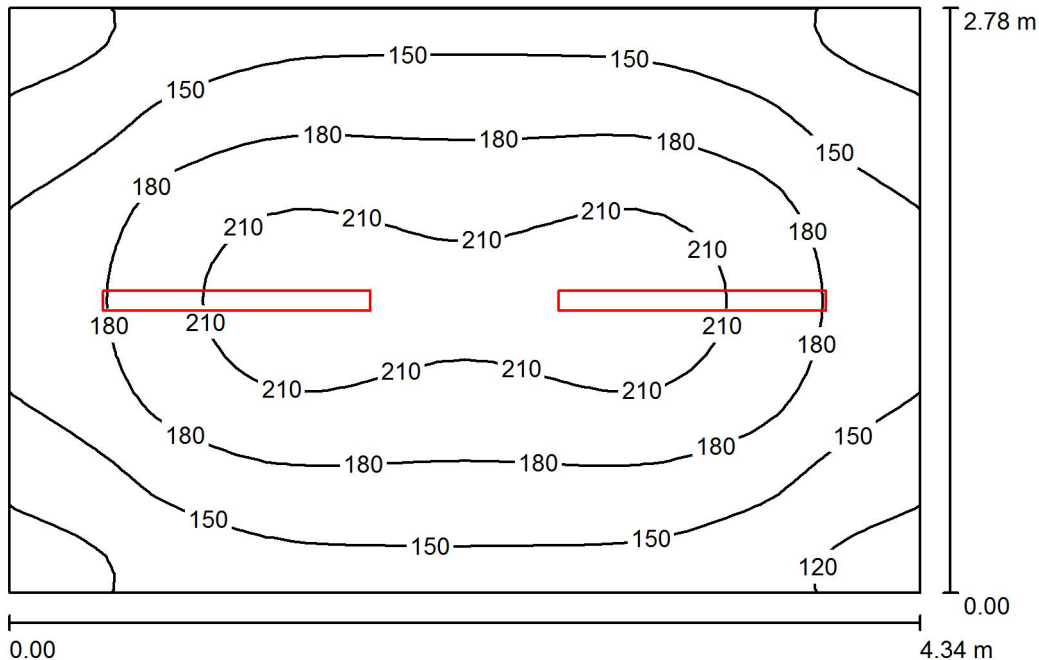
Rovnoměrnosti na pracovní rovině

E_{\min} / E_{\max} : 0.492 (1:2)

E_{\min} / E_{\max} : 0.377 (1:3)

Specifický příkon: $7.34 \text{ W/m}^2 = 4.47 \text{ W/m}^2/100 \text{ lx}$ (Základní plocha: 7.63 m^2)

0.21 Sklad / Shrnutí



Výška místnosti: 2.600 m, Montážní výška: 2.600 m, Činitel údržby: 0.67

Hodnoty v Lux, Měřítko 1:36

Plocha	ρ [%]	E_m [lx]	E_{min} [lx]	E_{max} [lx]	E_{min} / E_m
Uživatelská úroveň	/	171	105	222	0.613
Podlaha	20	124	88	148	0.712
Strop	70	100	48	514	0.484
Stěny (4)	50	116	60	193	/

Uživatelská úroveň:

Výška: 0.850 m
Rastr: 32 x 32 Body
Okrajová zóna: 0.000 m

Kusovník svítidel

Č.	ks	Označení (Opravný faktor)	Φ (Svítilno) [lm]	Φ (Zdroje:) [lm]	P [W]
1	2	TREVOS a.s. PRIMA 128 AC ET5 1x28W,T5,EVG,průmyslové (1.000)	2774	2900	28.0
Celkem:			5548	5800	56.0

Specifický příkon: $4.64 \text{ W/m}^2 = 2.72 \text{ W/m}^2/100 \text{ lx}$ (Základní plocha: 12.06 m^2)



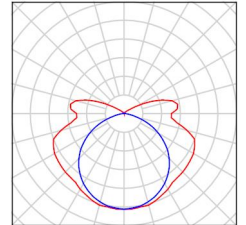
elcenter s.r.o.

Zpracovatel Bc. Štěpán Čejka
Telefon
Fax
e-mail

0.21 Sklad / Kusovník svítidel

2 ks TREVOS a.s. PRIMA 128 AC ET5
1x28W,T5,EVG,průmyslové
C. výrobku: PRIMA 128 AC ET5
Světelný tok (Svítidlo): 2774 lm
Světelný tok (Zdroje:): 2900 lm
Výkon svítidla: 28.0 W
Klasifikace svítidel dle CIE: 83
Kód CIE Flux Code: 36 64 87 83 96
Osazení: 1 x FH 28 W/840 G5 28W (Opravný faktor 1.000).

Obrázek svítidla najdete
v našem katalogu
svítidel.





elcenter s.r.o.

Zpracovatel Bc. Štěpán Čejka
Telefon
Fax
e-mail

0.21 Sklad / Světelně technické výsledky

Celkový světelný tok: 5548 lm
Celkový výkon: 56.0 W
Činitel údržby: 0.67
Okrajová zóna: 0.000 m

Plocha	Průměrné intenzity osvětlení [lx]			Stupeň odrazu [%]	Průměrný jas [cd/m ²]
	přímé	nepřímé	celkový		
Uživatelská úroveň	102	68	171	/	/
Podlaha	66	58	124	20	7.91
Strop	47	53	100	70	22
Stěna 1	70	52	121	50	19
Stěna 2	54	53	107	50	17
Stěna 3	70	52	121	50	19
Stěna 4	54	53	107	50	17

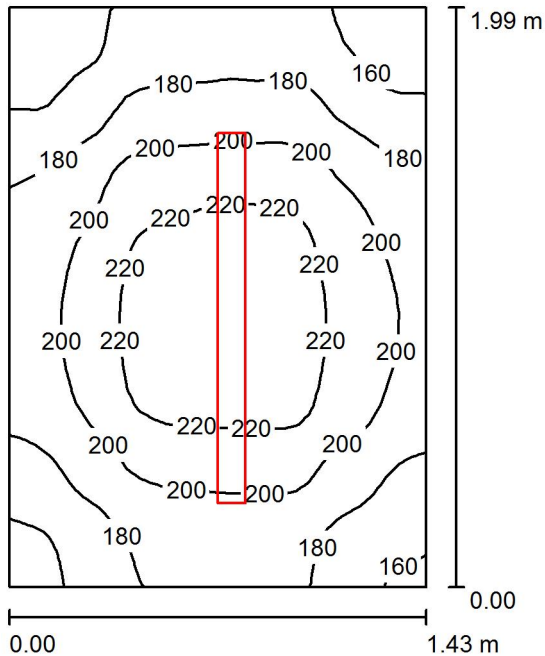
Rovnoměrnosti na pracovní rovině

E_{\min} / E_m : 0.613 (1:2)

E_{\min} / E_{\max} : 0.471 (1:2)

Specifický příkon: $4.64 \text{ W/m}^2 = 2.72 \text{ W/m}^2/100 \text{ lx}$ (Základní plocha: 12.06 m^2)

2.11 Úklidová komora / Shrnutí



Výška místnosti: 2.600 m, Montážní výška: 2.600 m, Činitel údržby: 0.67

Hodnoty v Lux, Měřítko 1:26

Plocha	ρ [%]	E_m [lx]	E_{min} [lx]	E_{max} [lx]	E_{min} / E_m
Uživatelská úroveň	/	194	143	233	0.737
Podlaha	20	113	98	125	0.865
Strop	70	194	80	560	0.412
Stěny (4)	50	160	51	507	/

Uživatelská úroveň:

Výška: 0.850 m
Rastr: 32 x 32 Body
Okrajová zóna: 0.000 m

Kusovník svítidel

Č.	ks	Označení (Opravný faktor)	Φ (Svítidlo) [lm]	Φ (Zdroje:) [lm]	P [W]
1	1	TREVOS a.s. PRIMA 128 AC ET5 1x28W,T5,EVG,průmyslové (1.000)	2774	2900	28.0
Celkem:			2774	Celkem: 2900	28.0

Specifický příkon: $9.81 \text{ W/m}^2 = 5.06 \text{ W/m}^2/100 \text{ lx}$ (Základní plocha: 2.85 m^2)



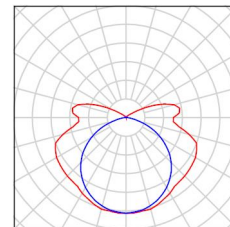
elcenter s.r.o.

Zpracovatel Bc. Štěpán Čejka
Telefon
Fax
e-mail

2.11 Úklidová komora / Kusovník svítidel

1 ks TREVOS a.s. PRIMA 128 AC ET5
1x28W,T5,EVG,průmyslové
C. výrobku: PRIMA 128 AC ET5
Světelný tok (Svítilno): 2774 lm
Světelný tok (Zdroje:): 2900 lm
Výkon svítidla: 28.0 W
Klasifikace svítidel dle CIE: 83
Kód CIE Flux Code: 36 64 87 83 96
Osazení: 1 x FH 28 W/840 G5 28W (Opravný faktor 1.000).

Obrázek svítidla najdete
v našem katalogu
svítidel.





elcenter s.r.o.

Zpracovatel Bc. Štěpán Čejka
Telefon
Fax
e-mail

2.11 Úklidová komora / Světelně technické výsledky

Celkový světelný tok: 2774 lm
Celkový výkon: 28.0 W
Činitel údržby: 0.67
Okrajová zóna: 0.000 m

Plocha	Průměrné intenzity osvětlení [lx]			Stupeň odrazu [%]	Průměrný jas [cd/m ²]
	přímé	nepřímé	celkový		
Uživatelská úroveň	99	95	194	/	/
Podlaha	52	61	113	20	7.21
Strop	92	102	194	70	43
Stěna 1	70	81	151	50	24
Stěna 2	97	79	176	50	28
Stěna 3	58	78	136	50	22
Stěna 4	90	79	169	50	27

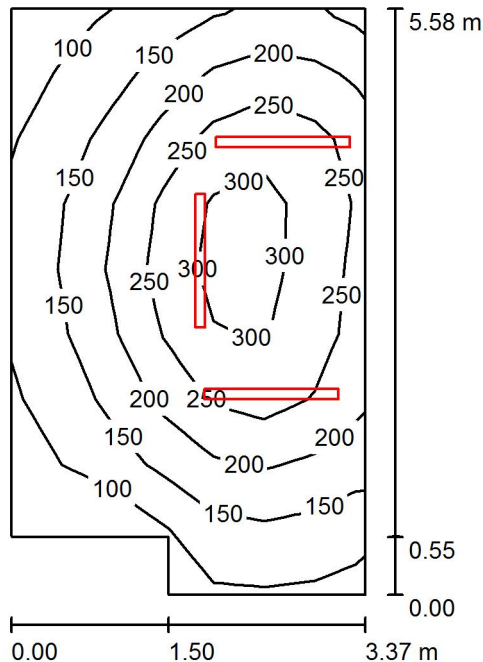
Rovnoměrnosti na pracovní rovině

E_{\min} / E_m : 0.737 (1:1)

E_{\min} / E_{\max} : 0.614 (1:2)

Specifický příkon: $9.81 \text{ W/m}^2 = 5.06 \text{ W/m}^2/100 \text{ lx}$ (Základní plocha: 2.85 m^2)

3.11 Sklad / Shrnutí



Výška místnosti: 2.600 m, Montážní výška: 2.600 m, Činitel údržby: 0.67

Hodnoty v Lux, Měřítko 1:72

Plocha	ρ [%]	E_m [lx]	E_{min} [lx]	E_{max} [lx]	E_{min} / E_m
Uživatelská úroveň	/	197	83	332	0.419
Podlaha	20	150	80	214	0.538
Strop	70	102	38	523	0.367
Stěny (6)	50	122	56	548	/

Uživatelská úroveň:

Výška:	0.850 m
Rastr:	7 x 9 Body
Okrajová zóna:	0.000 m

Kusovník svítidel

Č.	ks	Označení (Opravný faktor)	Φ (Svítilno) [lm]	Φ (Zdroje:) [lm]	P [W]
1	3	TREVOS a.s. PRIMA 128 AC ET5 1x28W,T5,EVG,průmyslové (1.000)	2774	2900	28.0
Celkem:			8321	8700	84.0

Specifický příkon: $4.68 \text{ W/m}^2 = 2.38 \text{ W/m}^2/100 \text{ lx}$ (Základní plocha: 17.96 m^2)



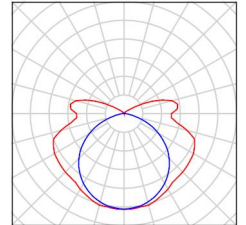
elcenter s.r.o.

Zpracovatel Bc. Štěpán Čejka
Telefon
Fax
e-mail

3.11 Sklad / Kusovník svítidel

3 ks TREVOS a.s. PRIMA 128 AC ET5
1x28W,T5,EVG,průmyslové
C. výrobku: PRIMA 128 AC ET5
Světelný tok (Svítidlo): 2774 lm
Světelný tok (Zdroje:): 2900 lm
Výkon svítidla: 28.0 W
Klasifikace svítidel dle CIE: 83
Kód CIE Flux Code: 36 64 87 83 96
Osazení: 1 x FH 28 W/840 G5 28W (Opravný
faktor 1.000).

Obrázek svítidla najdete
v našem katalogu
svítidel.





elcenter s.r.o.

Zpracovatel Bc. Štěpán Čejka
Telefon
Fax
e-mail

3.11 Sklad / Světelně technické výsledky

Celkový světelný tok: 8321 lm
Celkový výkon: 84.0 W
Činitel údržby: 0.67
Okrajová zóna: 0.000 m

Plocha	Průměrné intenzity osvětlení [lx]			Stupeň odrazu [%]	Průměrný jas [cd/m ²]
	přímé	nepřímé	celkový		
Uživatelská úroveň	124	73	197	/	/
Podlaha	85	64	150	20	9.52
Strop	48	54	102	70	23
Stěna 1	43	49	91	50	15
Stěna 2	24	51	75	50	12
Stěna 3	60	49	109	50	17
Stěna 4	97	58	154	50	25
Stěna 5	70	56	126	50	20
Stěna 6	51	53	104	50	17

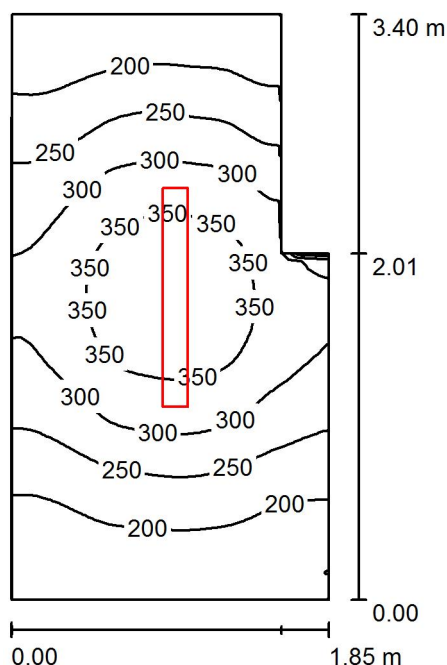
Rovnoměrnosti na pracovní rovině

E_{\min} / E_{\max} : 0.419 (1:2)

E_{\min} / E_{\max} : 0.249 (1:4)

Specifický příkon: $4.68 \text{ W/m}^2 = 2.38 \text{ W/m}^2/100 \text{ lx}$ (Základní plocha: 17.96 m^2)

3.12 Sklad / Shrnutí



Výška místnosti: 2.600 m, Montážní výška: 2.600 m, Činitel údržby: 0.67

Hodnoty v Lux, Měřítko 1:44

Plocha	ρ [%]	E_m [lx]	E_{min} [lx]	E_{max} [lx]	E_{min} / E_m
Uživatelská úroveň	/	264	145	387	0.547
Podlaha	20	172	123	212	0.715
Strop	70	162	58	741	0.360
Stěny (6)	50	181	69	850	/

Uživatelská úroveň:

Výška:	0.850 m
Rastr:	32 x 64 Body
Okrajová zóna:	0.000 m

Kusovník svítidel

Č.	ks	Označení (Opravný faktor)	Φ (Svítilo) [lm]	Φ (Zdroje:) [lm]	P [W]
1	1	TREVOS a.s. PRIMA 228 AC ET5 2x28W,T5,EVG,průmyslové (1.000)	5326	5800	56.0
Celkem:			5326	5800	56.0

Specifický příkon: $9.49 \text{ W/m}^2 = 3.59 \text{ W/m}^2/100 \text{ lx}$ (Základní plocha: 5.90 m^2)



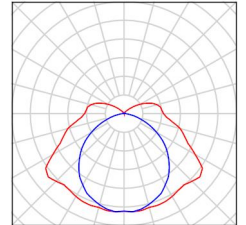
elcenter s.r.o.

Zpracovatel Bc. Štěpán Čejka
Telefon
Fax
e-mail

3.12 Sklad / Kusovník svítidel

1 ks TREVOS a.s. PRIMA 228 AC ET5
2x28W,T5,EVG,průmyslové
C. výrobku: PRIMA 228 AC ET5
Světelný tok (Svítidlo): 5326 lm
Světelný tok (Zdroje:): 5800 lm
Výkon svítidla: 56.0 W
Klasifikace svítidel dle CIE: 87
Kód CIE Flux Code: 37 68 89 87 92
Osazení: 2 x FH 28 W/840 G5 28W (Opravný faktor 1.000).

Obrázek svítidla najdete
v našem katalogu
svítidel.





elcenter s.r.o.

Zpracovatel Bc. Štěpán Čejka
Telefon
Fax
e-mail

3.12 Sklad / Světelně technické výsledky

Celkový světelný tok: 5326 lm
Celkový výkon: 56.0 W
Činitel údržby: 0.67
Okrajová zóna: 0.000 m

Plocha	Průměrné intenzity osvětlení [lx]			Stupeň odrazu [%]	Průměrný jas [cd/m ²]
	přímé	nepřímé	celkový		
Uživatelská úroveň	156	108	264	/	/
Podlaha	90	82	172	20	11
Strop	67	95	162	70	36
Stěna 1	51	78	129	50	21
Stěna 2	125	84	210	50	33
Stěna 3	68	103	171	50	27
Stěna 4	118	86	204	50	33
Stěna 5	58	80	138	50	22
Stěna 6	115	87	202	50	32

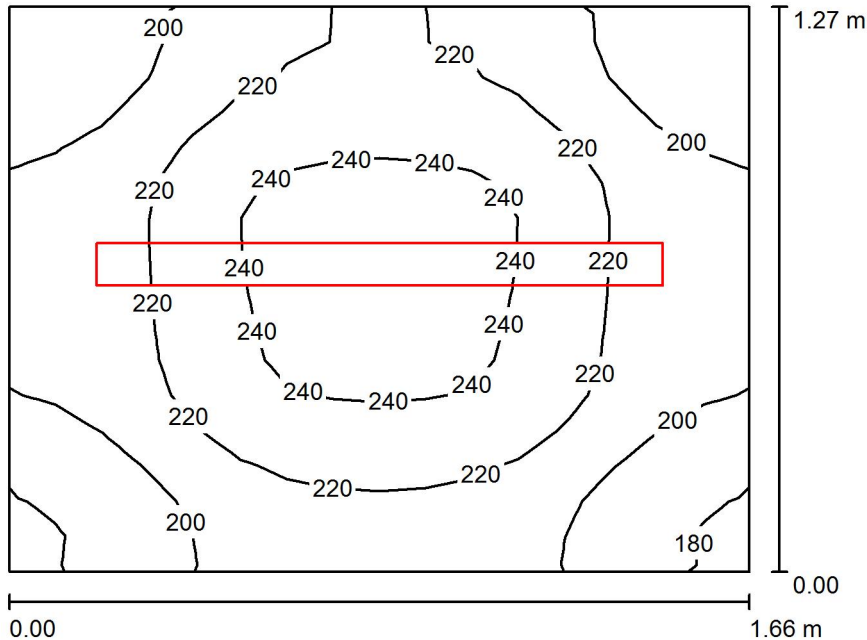
Rovnoměrnosti na pracovní rovině

E_{\min} / E_{\max} : 0.547 (1:2)

E_{\min} / E_{\max} : 0.374 (1:3)

Specifický příkon: $9.49 \text{ W/m}^2 = 3.59 \text{ W/m}^2/100 \text{ lx}$ (Základní plocha: 5.90 m^2)

3.03 Úklidová komora / Shrnutí



Výška místnosti: 2.600 m, Montážní výška: 2.600 m, Činitel údržby: 0.67

Hodnoty v Lux, Měřítko 1:17

Plocha	ρ [%]	E_m [lx]	E_{min} [lx]	E_{max} [lx]	E_{min} / E_m
Uživatelská úroveň	/	216	173	248	0.802
Podlaha	20	120	106	130	0.882
Strop	70	260	124	598	0.475
Stěny (4)	50	196	55	627	/

Uživatelská úroveň:

Výška: 0.850 m
Rastr: 16 x 16 Body
Okrajová zóna: 0.000 m

Kusovník svítidel

Č.	ks	Označení (Opravný faktor)	Φ (Svítilo) [lm]	Φ (Zdroje:) [lm]	P [W]
1	1	TREVOS a.s. PRIMA 128 AC ET5 1x28W,T5,EVG,průmyslové (1.000)	2774	2900	28.0
Celkem:			2774	Celkem: 2900	28.0

Specifický příkon: $13.26 \text{ W/m}^2 = 6.15 \text{ W/m}^2/100 \text{ lx}$ (Základní plocha: 2.11 m^2)



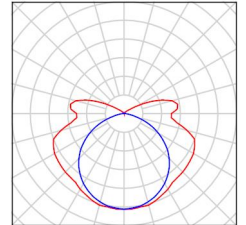
elcenter s.r.o.

Zpracovatel Bc. Štěpán Čejka
Telefon
Fax
e-mail

3.03 Úklidová komora / Kusovník svítidel

1 ks TREVOS a.s. PRIMA 128 AC ET5
1x28W,T5,EVG,průmyslové
C. výrobku: PRIMA 128 AC ET5
Světelný tok (Svítilo): 2774 lm
Světelný tok (Zdroje:): 2900 lm
Výkon svítidla: 28.0 W
Klasifikace svítidel dle CIE: 83
Kód CIE Flux Code: 36 64 87 83 96
Osazení: 1 x FH 28 W/840 G5 28W (Opravný faktor 1.000).

Obrázek svítidla najdete
v našem katalogu
svítidel.





elcenter s.r.o.

Zpracovatel Bc. Štěpán Čejka
Telefon
Fax
e-mail

3.03 Úklidová komora / Světelně technické výsledky

Celkový světelný tok: 2774 lm
Celkový výkon: 28.0 W
Činitel údržby: 0.67
Okrajová zóna: 0.000 m

Plocha	Průměrné intenzity osvětlení [lx]			Stupeň odrazu [%]	Průměrný jas [cd/m ²]
	přímé	nepřímé	celkový		
Uživatelská úroveň	105	110	216	/	/
Podlaha	54	66	120	20	7.63
Strop	122	138	260	70	58
Stěna 1	104	98	202	50	32
Stěna 2	83	98	181	50	29
Stěna 3	115	97	212	50	34
Stěna 4	82	99	181	50	29

Rovnoměrnosti na pracovní rovině

E_{\min} / E_m : 0.802 (1:1)

E_{\min} / E_{\max} : 0.698 (1:1)

Specifický příkon: $13.26 \text{ W/m}^2 = 6.15 \text{ W/m}^2/100 \text{ lx}$ (Základní plocha: 2.11 m^2)